



SITUAZIONE EPIDEMIOLOGICA DELL'EPIDEMIA DA SARS-COV-2 NELL'AZIENDA USL DI BOLOGNA

(Settimana 16 – 22 agosto)

Il presente rapporto descrive la situazione epidemiologica della pandemia da SARS-Cov-2 nel territorio dell'Azienda USL di Bologna con un dettaglio distrettuale e comunale.

Al 22 agosto i casi attivi di malattia sono 1.836. I casi in isolamento domiciliare sono 1.638 (89,2%), i ricoverati in regime ordinario sono 180 (9,8%) e 18 (1,0%) in terapia intensiva. Nell'ultima settimana tra i nuovi casi le persone ricoverate sono 37 (6,6%), di cui 3 in terapia intensiva.

Tabella n.1 –Indicatori relativi ai casi confermati Covid-19 per mese e settimana- AUSL Bologna

Mese	N casi COVID-19	Rapporto M/F	Rapporto Sintomatici/Asintomatici	N° tamponi	N° tamponi per caso	N° tamponi DSP	Casi ricoverati non in TI	Casi ricoveri in TI	Casi in isolamento domiciliare	Persone in sorveglianza	Decessi
Marzo 2020	1915	1,0	13,0	12131	6	943	892	119	904	3510	157
Aprile 2020	2203	0,7	4,5	24794	11	7327	715	68	1420	1996	331
Maggio 2020	516	0,8	1,8	26593	52	7833	156	7	353	1072	149
Giugno 2020	295	1,7	0,5	33702	114	16083	31	4	260	811	57
Luglio 2020	371	1,5	0,8	32685	88	14383	45	4	322	1426	8
Agosto 2020	458	1,1	1,3	51024	111	32318	40	2	416	2458	7
Settembre 2020	673	1,0	1,6	66246	98	35186	73	13	587	2608	2
Ottobre 2020	5851	1,1	1,2	90956	16	46492	562	150	5139	5600	46
Novembre 2020	12882	0,9	1,6	108762	8	52362	1144	259	11479	7238	335
Dicembre 2020	10732	0,9	2,0	103428	10	38000	1196	160	9376	7257	462
Gennaio 2021	8058	0,9	2,2	90420	11	28694	741	127	7190	8508	414
Febbraio 2021	11635	1,0	2,8	97988	8	36166	1166	181	10288	14420	261
Marzo 2021	18336	1,0	2,6	154134	8	68460	1958	303	16075	10497	463
Aprile 2021	5873	1,0	2,7	97842	17	35085	604	109	5160	10718	225
Maggio 2021	2434	0,9	3,0	93070	38	34693	189	51	2194	5718	75
Giugno 2021	397	1,0	3,5	65893	166	16777	22	9	366	1149	24
Luglio 2021	1631	1,3	8,1	65075	40	18031	65	13	1553	2902	12
Agosto 2021	2037	1,1	5,4	44380	22	15703	127	24	1886	2663	14
Totale	86297	1,0	2,3	1259123	15	504536	9726	1603	74968	90551	3042
Settimana											
26 lug.-1 ago. 2021	696	1,2	6,5	15663	23	4965	32	9	655	894	3
2-8 ago. 2021	763	1,1	6,3	15574	20	5779	35	9	719	771	2
9 -15 ago. 2021	619	1,2	5,2	13284	21	4480	52	11	556	646	7
16 -22 ago. 2021	596	1,0	4,6	14501	24	5119	34	3	559	896	5

Con 596 nuovi casi in quest'ultima settimana, si registra una leggera diminuzione rispetto alla settimana precedente (763 nuovi casi) pari a -3,7%. I casi sintomatici rappresentano l'82%.

Grafico n.1 - Curva epidemica per settimana- AUSL Bologna

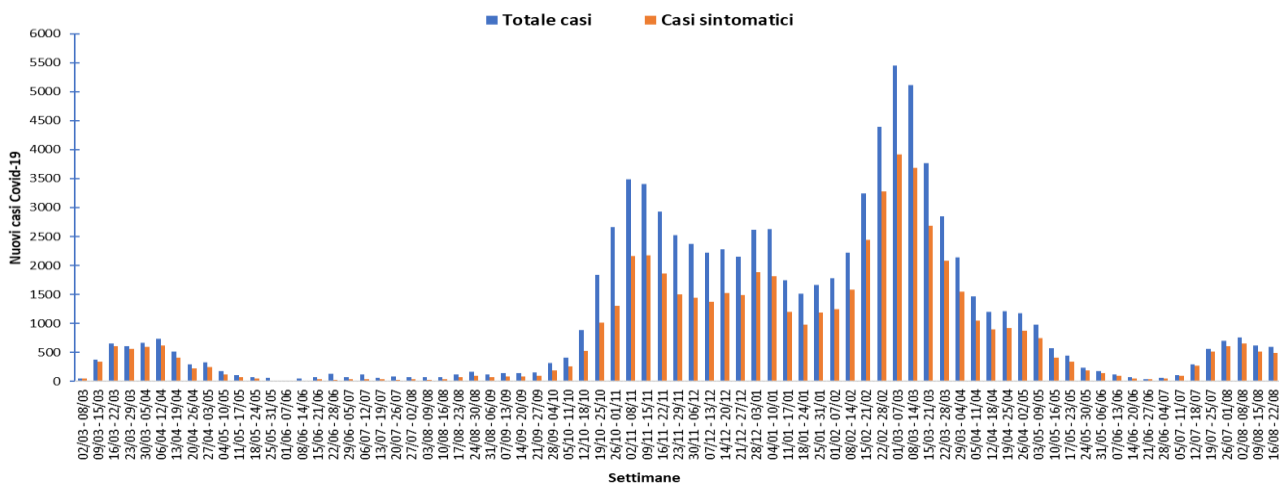
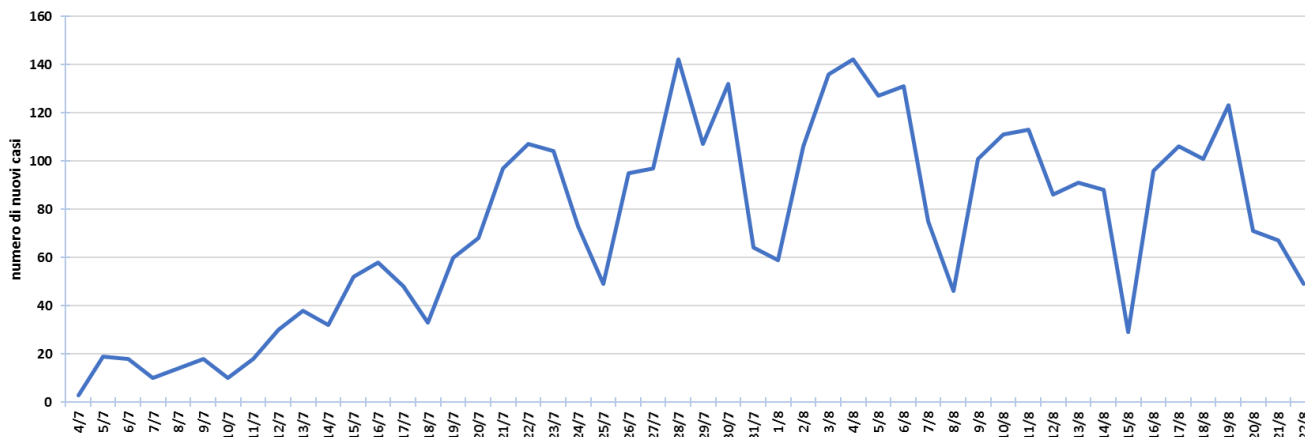
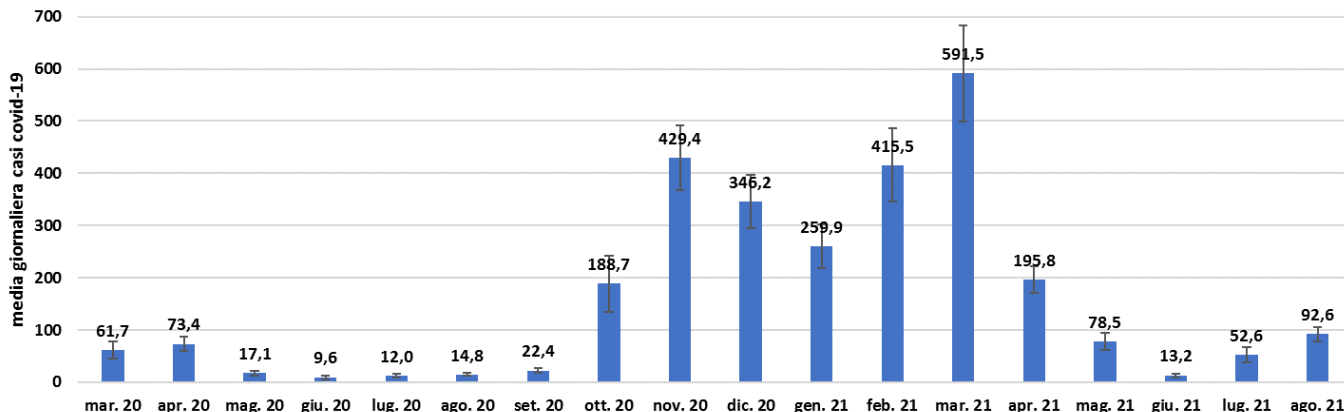


Grafico n.2- Andamento dei nuovi casi giornalieri nelle ultime 7 settimane - AUSL Bologna.



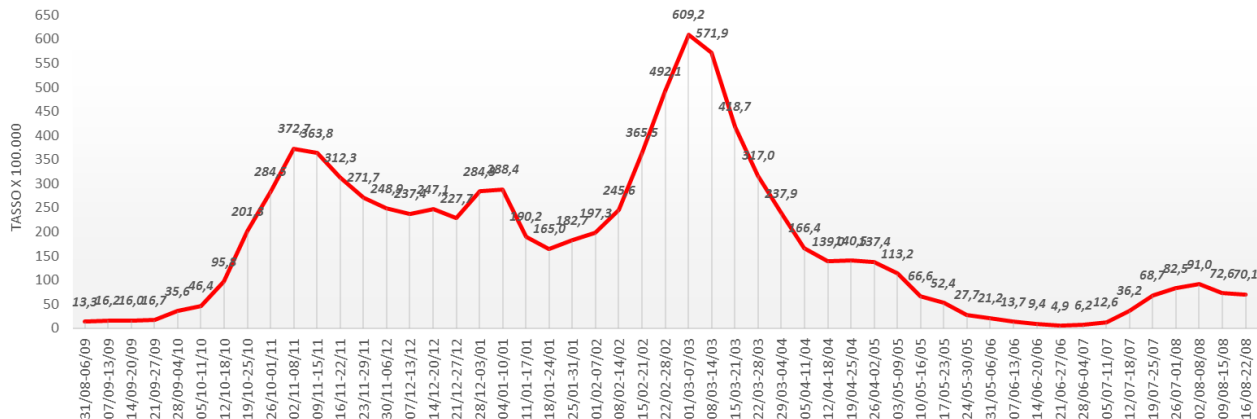
Nel mese di agosto la media giornaliera dei casi è pari a 96,2 con un incremento rispetto a luglio del 76%.

Grafico n.3 – Numero medio giornaliero di casi per mese - AUSL Bologna



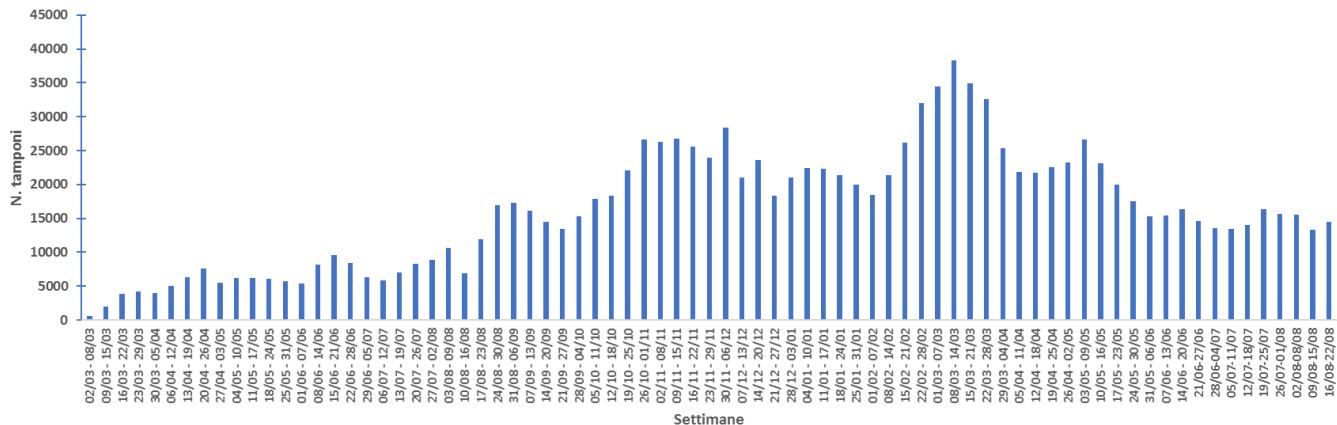
Per la seconda settimana consecutiva si osserva un calo del tasso standardizzato di incidenza aziendale. In particolare, si passa da 72,6 casi ogni 100.000 abitanti della settimana 09-15 agosto a 70,1 della settimana dal 16 al 22 agosto (-3,4%). La condizione di distribuzione del contagio supera il valore di riferimento considerato di basso livello (<50 casi/100000 abitanti).

Grafico n.4 – Tassi standardizzati di incidenza (x100.000) settimanali - AUSL Bologna.



Il numero di tamponi effettuati nell'ultima settimana, pari a 14.501 risultano in aumento del 9,2% rispetto alla settimana precedente.

Grafico n.5 – Tamponi effettuati per settimana - AUSL Bologna



Nella settimana dal 16 al 22 agosto, nell'AUSL di Bologna le persone con primo tampone positivo sul totale dei soggetti refertati sono state il 6,4%.

Tabella n.2 – Percentuale di nuovi tamponi positivi sul totale delle persone con tampone refertato

Distretti	19– 25 luglio	26 luglio – 1 agosto	16– 22 agosto
Reno, Lavino e Samoggia	5,6%	6.9%	6,7%
Appennino Bolognese	2,7%	4.1%	9,2%
San Lazzaro di Savena	6,0%	6.0%	5,8%
Pianura Est	4,8%	5.3%	8,4%
Pianura Ovest	3,8%	7.0%	9,1%
Città Bologna	3,3%	5.8%	5,3%
AUSL Bologna	4,0%	5.8%	6,4%

Al 22 agosto il numero di focolai attivi sono 272 con un incremento del 64,8% rispetto al mese precedente. Particolarmente numerosi quelli in ambito familiare e tra gli amici.

Tabella n.3– Numero di focolai attivi per contesto e per settimana - AUSL Bologna

Comunità coinvolta	Attivi al 22 agosto 2021
Famiglia	222
Azienda/Lavoro	13
Ospedale	2
Attività tra amici / Viaggi	31
Istituto penitenziario	1
Convento	1
Campo nomadi	1
Centro di accoglienza	1
Totale	272

L'analisi dei tassi di incidenza distrettuali evidenzia come nell'ultima settimana tutti i distretti presentino valori in linea con quelli aziendali. Tra i comuni da segnalare Marzabotto con un tasso significativamente più alto rispetto a quello aziendale e a quello del distretto Appennino Bolognese di cui fa parte.

Tabella n.4 – Tasso standardizzato di incidenza x 100.000 abitanti per settimana, Azienda USL e Distretto

Distretti	Settimana 26 luglio – 1 agosto 2021				Settimana 2-8 agosto 2021				Settimana 9-15 agosto 2021				Settimana 16-22 agosto 2021			
	Nuovi Casi	Tasso	IC 95%		Nuovi Casi	Tasso	IC 95%		Nuovi Casi	Tasso	IC 95%		Nuovi Casi	Tasso	IC 95%	
<i>Reno, Lavino e Samoggia</i>	78	75,9	58,9	92,9	102	99,1	79,7	118,4	73	68,2	52,4	84,0	70	67,4	51,4	83,3
<i>Appennino Bolognese</i>	32	65,2	42,5	87,9	34	66,6	43,8	89,5	31	57,4	36,8	77,9	45	92,1	64,8	119,5
<i>San Lazzaro di Savena</i>	68	87,7	66,4	109,0	52	67,7	49,0	86,4	54	77,4	56,5	98,3	45	62,4	43,9	80,9
<i>Pianura Est</i>	135	87,9	73,0	102,8	162	104,8	88,6	121,0	129	82,6	68,2	96,9	103	65,2	52,5	77,9
<i>Pianura Ovest</i>	58	75,2	55,8	94,6	75	95,1	73,5	116,7	55	69,0	50,6	87,3	58	72,2	53,5	90,9
<i>Città Bologna</i>	305	83,8	74,4	93,3	324	89,9	80,1	99,8	262	71,3	62,6	80,0	263	70,9	62,3	79,6
AUSL di Bologna	676	82,5	76,3	88,8	749	91,0	84,4	97,5	604	72,6	66,7	78,4	584	70,1	64,3	75,8

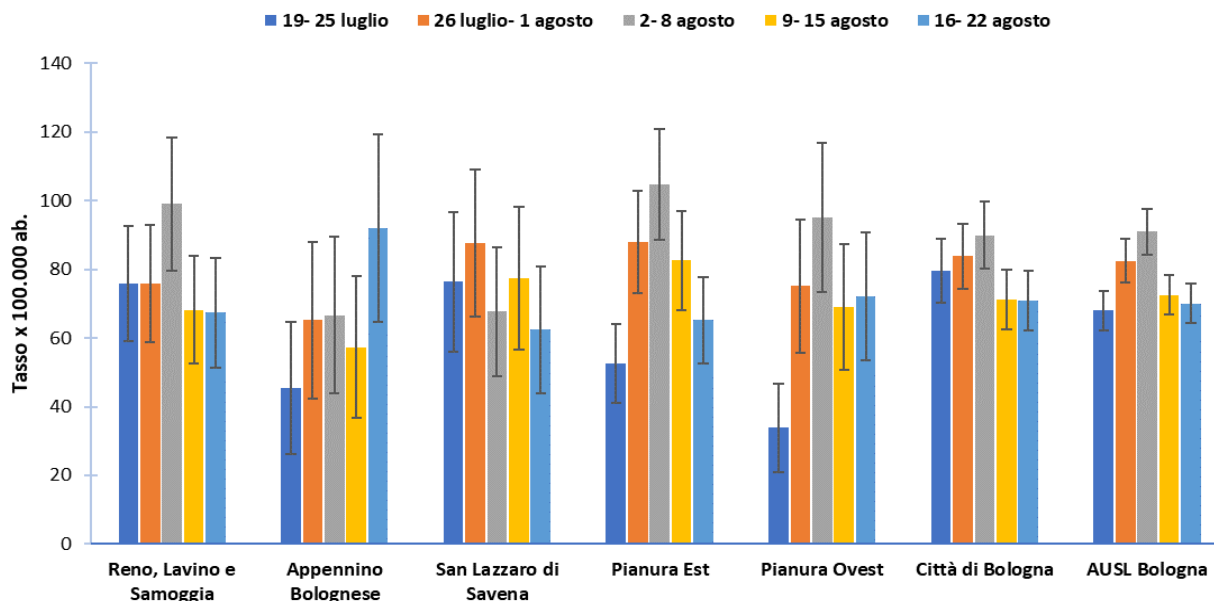
Tabella n.5 – Tasso standardizzato di incidenza x 100.000 abitanti per settimana, Azienda USL e Comuni

Comuni	Settimana 26-1 agosto 2021				Settimana 2-8 agosto 2021				Settimana 9-15 agosto 2021				Settimana 16-22 agosto 2021			
	Nuovi Casi	Tasso	IC 95%		Nuovi Casi	Tasso	IC 95%		Nuovi Casi	Tasso	IC 95%		Nuovi Casi	Tasso	IC 95%	
Anzola dell'Emilia	11	95,1	38,8	151,5	8	71,6	21,8	121,5	10	84,3	31,7	136,9	8	67,3	20,4	114,2
Argelato	6	70,3	13,9	126,6	10	114,7	43,6	185,8	5	54,9	6,2	103,6	5	44,3	5,5	83,1
Baricella	14	205,0	97,4	312,5	12	177,2	76,7	277,8	11	164,1	66,9	261,4	5	77,6	9,6	145,5
Bentivoglio	7	132,6	34,0	231,1	6	107,1	20,2	194,0	7	132,1	33,4	230,7	3	49,5	0,0	106,0
Bologna	305	83,8	74,4	93,3	324	89,9	80,1	99,8	262	71,3	62,6	80,0	263	70,9	62,3	79,6
Budrio	18	102,4	54,7	150,0	13	67,9	30,6	105,2	22	127,7	74,0	181,5	20	110,9	61,9	159,9
Calderara di Reno	17	136,4	71,3	201,4	17	138,5	72,2	204,9	5	37,5	4,6	70,4	4	28,4	0,5	56,3
Camugnano	1	78,5	0,0	232,1	0	0,0	0,0	0,0	2	156,9	0,0	373,8	1	45,0	0,0	133,3
Casalecchio di Reno	18	53,8	28,8	78,9	22	68,3	39,7	96,9	23	69,6	41,0	98,3	10	27,9	10,3	45,6
Castel d'Aiano	3	196,7	0,0	417,0	0	0,0	0,0	0,0	4	268,4	0,0	540,3	2	164,9	0,0	392,9
Castel di Casio	0	0,0	0,0	0,0	3	98,4	0,0	211,9	2	63,5	0,0	153,4	1	40,9	0,0	120,9
Castello d'Argile	5	74,2	8,9	139,5	3	45,4	0,0	97,1	3	49,8	0,0	106,3	0	0,0	0,0	0,0
Castel Maggiore	12	68,8	29,7	107,9	19	117,5	64,6	170,4	14	75,7	35,9	115,6	8	40,7	12,3	69,1
Castenaso	13	96,3	43,9	148,7	15	100,3	49,2	151,4	14	89,5	42,4	136,7	12	77,7	33,4	122,1
Castiglione dei Pepoli	0	0,0	0,0	0,0	3	66,0	0,0	142,1	0	0,0	0,0	0,0	2	28,5	0,0	68,0
Crevalcore	8	62,9	19,3	106,6	8	58,7	18,1	99,4	3	23,7	0,0	50,5	9	68,1	23,4	112,7
Gaggio Montano	1	25,0	0,0	74,1	3	61,5	0,0	131,8	1	21,5	0,0	63,7	1	21,5	0,0	63,7
Galliera	12	219,1	94,6	343,7	7	122,0	31,3	212,6	3	57,9	0,0	123,8	2	38,5	0,0	92,4
Granarolo dell'Emilia	9	75,9	26,3	125,5	12	103,9	44,9	162,9	14	112,6	53,4	171,9	8	63,7	19,2	108,2
Grizzana Morandi	0	0,0	0,0	0,0	3	92,4	0,0	199,7	2	40,8	0,0	97,4	1	30,9	0,0	91,5
Lizzano in Belvedere	0	0,0	0,0	0,0	1	63,6	0,0	188,2	0	0,0	0,0	0,0	1	63,6	0,0	188,2
Loiano	3	66,4	0,0	143,3	3	66,9	0,0	144,2	8	234,0	72,4	395,7	1	18,9	0,0	55,8
Malalbergo	9	100,0	34,1	165,8	7	84,7	22,1	147,3	9	105,7	36,2	175,3	2	24,6	0,0	58,7
Marzabotto	6	90,9	18,2	163,5	2	34,6	0,0	82,6	4	51,4	1,0	101,8	21	344,8	196,0	493,6
Minerbio	3	34,9	0,0	75,0	7	80,5	20,3	140,7	7	81,6	20,6	142,6	5	55,5	6,1	104,8
Molinella	14	94,8	45,0	144,6	30	203,2	130,0	276,3	13	87,0	39,4	134,7	12	84,4	36,3	132,5
Monghidoro	0	0,0	0,0	0,0	0	0,0	0,0	0,0	2	45,0	0,0	107,2	1	22,5	0,0	66,5
Monterenzio	0	0,0	0,0	0,0	1	13,0	0,0	38,6	2	31,2	0,0	74,9	4	68,7	0,8	136,7
Monte San Pietro	11	102,4	40,8	163,9	17	169,2	86,9	251,6	8	78,7	23,0	134,4	9	92,3	31,2	153,4
Monzuno	8	126,4	37,8	214,9	4	65,3	0,4	130,3	3	42,5	0,0	90,9	2	29,7	0,0	71,1
Ozzano dell'Emilia	12	91,4	39,4	143,3	8	61,4	18,6	104,3	11	83,5	33,6	133,4	10	72,8	27,3	118,2
Pianoro	26	136,3	81,8	190,8	21	115,2	64,5	165,9	9	60,7	20,1	101,2	7	43,6	10,7	76,6
Pieve di Cento	0	0,0	0,0	0,0	5	75,9	9,3	142,5	1	15,2	0,0	45,1	5	83,4	10,3	156,6
Sala Bolognese	5	67,5	8,2	126,8	14	184,0	87,1	280,9	4	49,9	0,6	99,3	7	92,2	23,4	160,9
San Benedetto Val di Sambro	6	163,4	31,9	294,9	6	172,8	32,9	312,6	2	38,9	0,0	92,8	1	27,8	0,0	82,3
San Giorgio di Piano	5	54,4	6,6	102,2	6	69,7	13,8	125,7	1	10,6	0,0	31,5	5	63,9	7,8	120,1
San Giovanni Persiceto	14	54,1	25,6	82,5	24	89,0	53,2	124,9	27	102,9	63,8	142,1	25	92,9	56,3	129,5
San Lazzaro di Savena	27	90,3	55,9	124,8	19	62,6	34,1	91,2	22	76,2	44,2	108,2	22	76,3	44,0	108,6
San Pietro in Casale	8	69,7	21,4	118,0	10	80,1	30,3	130,0	5	39,8	4,7	74,8	11	86,2	34,9	137,4
Sant'Agata Bolognese	3	43,9	0,0	93,5	4	53,1	1,0	105,3	6	79,0	15,8	142,1	5	66,2	8,2	124,2
Sasso Marconi	16	122,0	61,7	182,4	18	128,2	67,9	188,4	12	78,6	33,7	123,4	10	72,1	27,0	117,3
Vergato	4	63,3	1,3	125,3	6	76,1	13,9	138,3	6	81,7	15,3	148,2	9	125,3	42,6	207,9
Zola Predosa	13	74,9	33,9	115,9	18	105,6	56,6	154,5	16	86,8	43,9	129,7	17	94,9	49,4	140,4
Valsamoggia	20	68,8	38,4	99,1	27	90,4	56,1	124,7	14	46,6	22,0	71,2	24	85,1	51,0	119,3
Alto Reno Terme	3	48,8	0,0	104,0	3	42,1	0,0	90,3	5	80,7	9,7	151,7	3	53,6	0,0	114,3
Ausl Bologna	676	82,5	76,3	88,8	749	91,0	84,4	97,5	604	72,6	66,7	78,4	584	70,1	64,3	75,8

*Popolazione residente al 01/01/2020 - Fonte RER

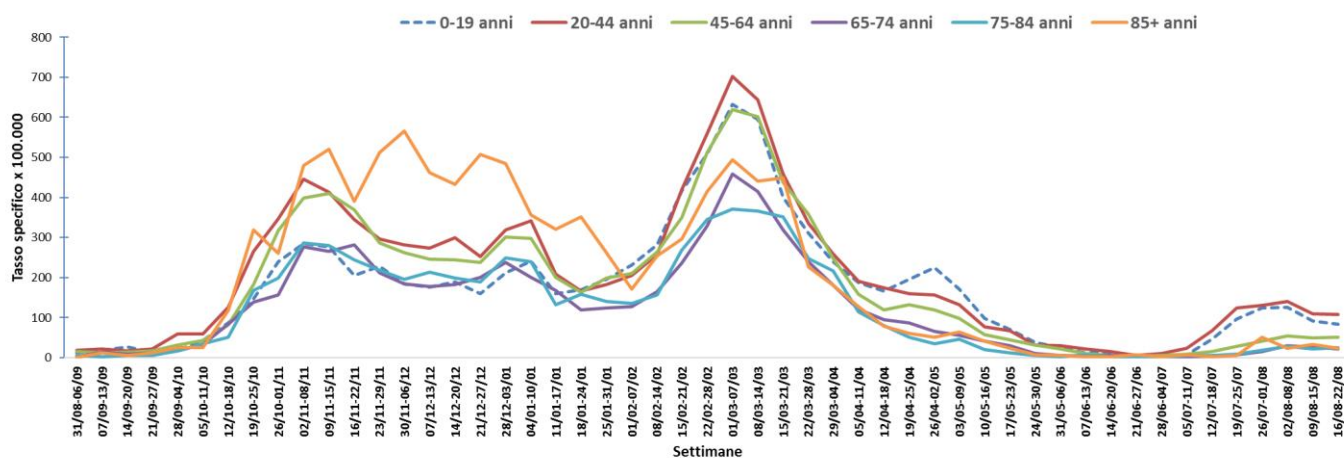
*Popolazione standard ITALIA 2011

Grafico n.6 – Tasso standardizzato di incidenza x 100.000 abitanti per settimana, Azienda USL e Distretti



I tassi di incidenza per età, nell’ultima settimana risultano in calo per tutte le età, ad eccezione della classe di età 75-84 anni. Le classi di età 20-44 anni e 0-19 anni presentano i tassi più elevati, rispettivamente di 107,5 e 84,3 casi x100.000. Tra i più giovani, i 14-19enni il valore del tasso è pari a 130,4 casi x100.000. Negli over 64 anni si rilevano ancora i tassi più bassi a conferma anche dell’importante effetto protettivo della vaccinazione.

Grafico n.7 - Tasso specifico x 100.000 per classi di età, per settimana - AUSL Bologna



Nella settimana dal 16 al 22 agosto risulta in leggero aumento rispetto alla settimana precedente il numero di persone che risultano ricoverate per Covid-19 (n.=340) e la percentuale di ricoveri in terapia intensiva è pari all'8,2%. L'età media delle persone ricoverate in terapia intensiva è di 61 anni (min. 22 anni - max 78 anni).

Grafico n.8 – Ricoveri ordinari e in terapia Intensiva dei casi Covid-19 per settimana – AUSL Bologna

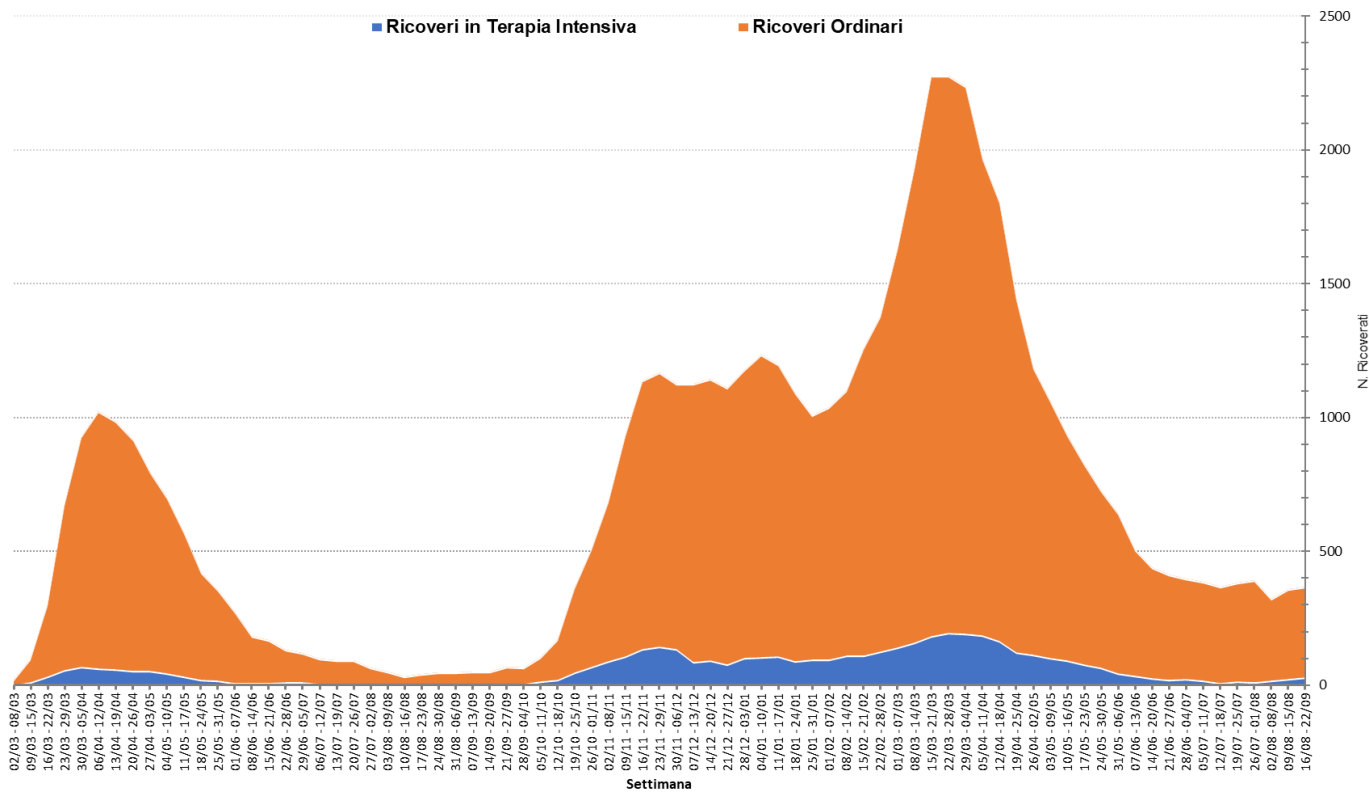
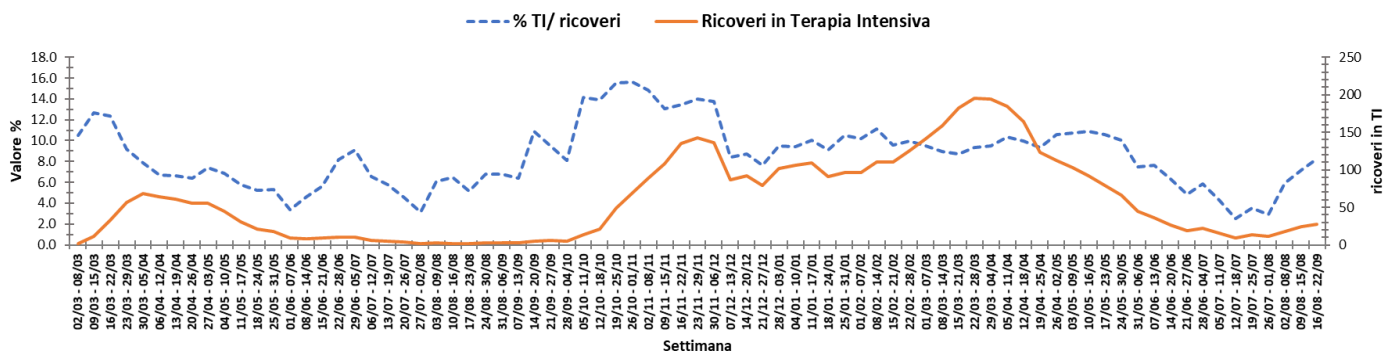
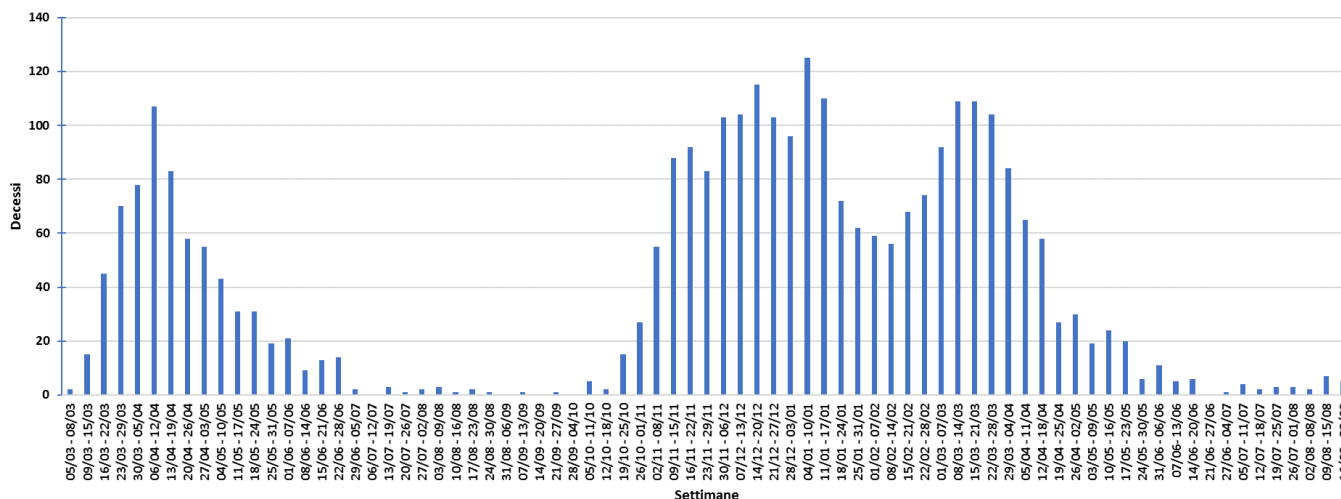


Grafico n.9 – Ricoveri in terapia Intensiva dei casi Covid-19 per settimana – AUSL Bologna



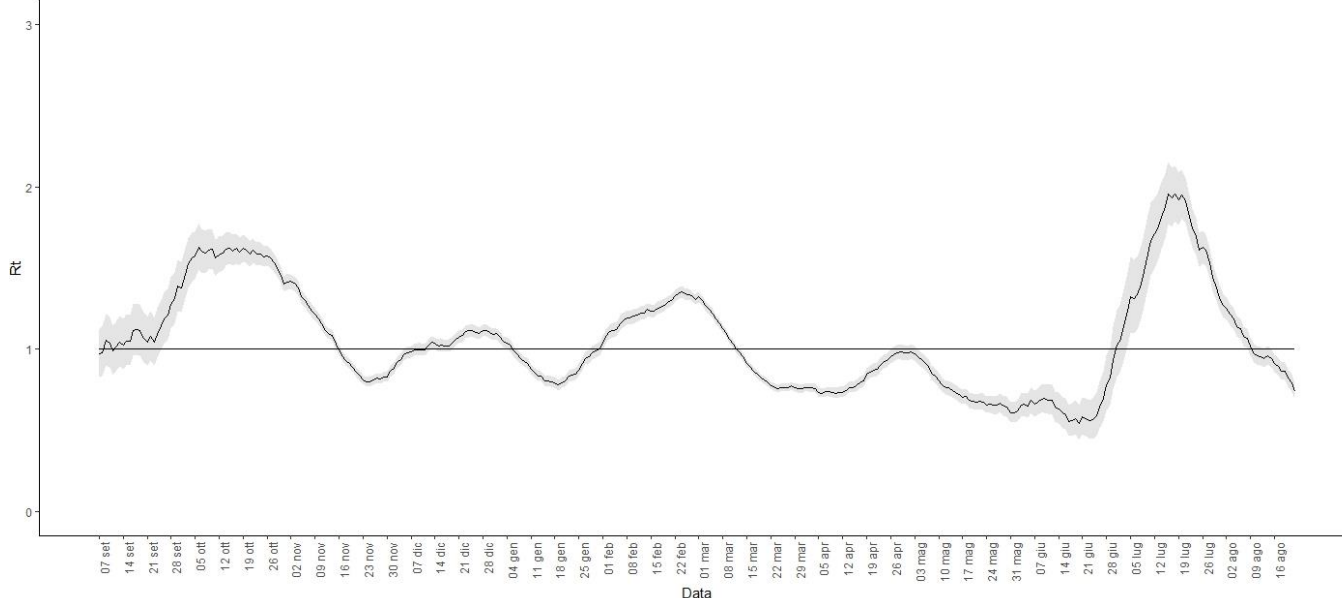
Dall'inizio della pandemia al 22 agosto sono 3.064 i deceduti tra i casi positivi, di cui 5 nell'ultima settimana, in quella precedente erano stati 7.

Grafico n.10 – Decessi dei casi Covid-19 per settimana – AUSL Bologna



L'andamento della curva $R(t)$ evidenzia un rallentamento nella curva dei contagi nelle ultime settimane. Nell'ultima settimana si registra un valore medio pari a 0,84 (Intervallo di confidenza 0,79 – 0,90). Il giorno 22 agosto la curva R_t presentava il valore di 0,74 (0,69-0,79).

Grafico n.11 – Andamento della curva $R(t)$ per Covid-19 nell'AUSL Bologna aggiornato al 22 agosto 2021



Campagna di vaccinazione per SARS-COV-2

Le tabelle seguenti riportano i numeri della campagna vaccinale al 22 agosto 2021.

Il numero di somministrazioni eseguite dalle strutture dell'AUSL di Bologna ha superato 1.150.000 dosi, inoculate secondo fasi e tempi dettati dalle forniture e dalle indicazioni della campagna vaccinale nazionale, che ha visto quali priorità dapprima gli operatori sanitari, a seguire la popolazione più anziana e poi altre categorie via via definite. E' stata ampliata la fascia di popolazione vaccinabile, includendo anche i soggetti dai 12 anni in su.

Sono oltre 526.000 i soggetti con ciclo vaccinale completato. Il 66% circa della popolazione vaccinabile è ad oggi coperta.

Tabella.6 - Vaccinazioni effettuate e valori percentuali. Emilia-Romagna e AUSL Bologna a confronto

Dati al 22 agosto	ITALIA	RER	AUSL BO
Somministrazioni totali	75.306.022	5.536.101	1.156.809
<i>N somministrazioni 2° dose/dose unica</i>	<i>36.354.666</i>	<i>2.576.780</i>	<i>526.666</i>

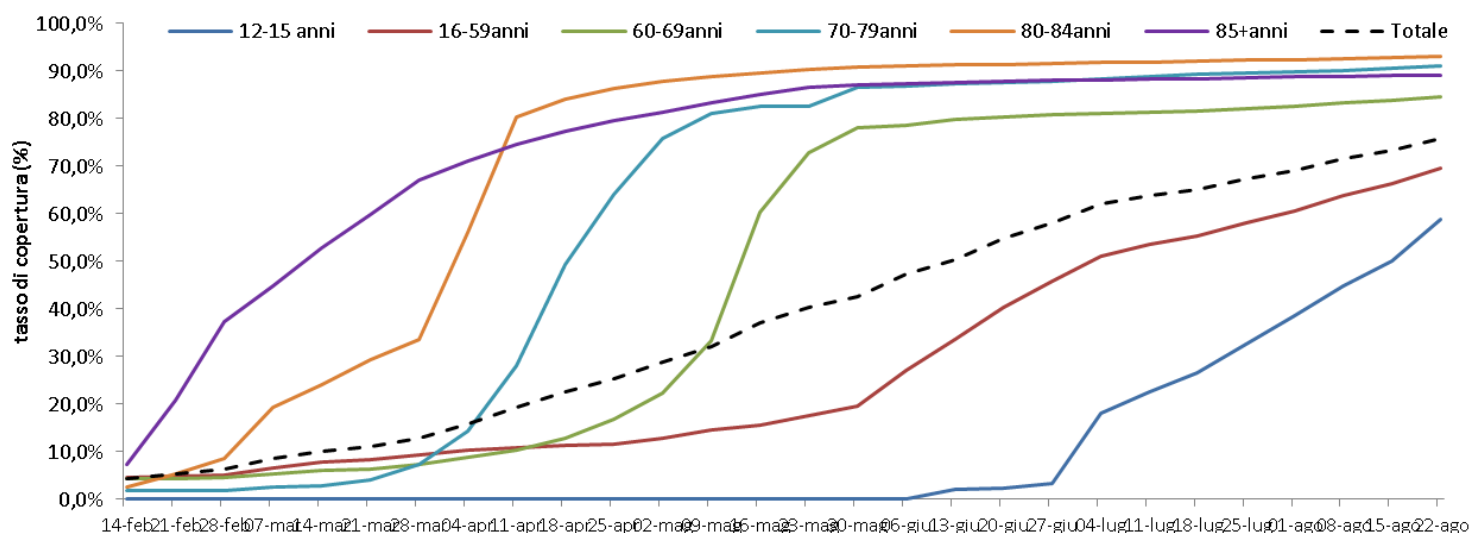
Il 76% dei soggetti residenti nel territorio aziendale è stato vaccinato con almeno una dose, con un rallentamento rispetto ai mesi precedenti dovuti all'esodo dei mesi estivi. Sono oltre 606.000 i soggetti che hanno ricevuto almeno la prima somministrazione. Il distretto che ha il tasso di copertura vaccinale più alto è San Lazzaro di Savena, mentre quello che registra il tasso più basso è Città di Bologna.

Tabella.7- Residenti vaccinati con almeno una dose e tasso di copertura vaccinale per Distretto e AUSL

DISTRETTO	12-18 luglio		19-25 luglio		26 luglio-1 agosto		2-8 agosto		9-15 agosto		16-22 agosto	
	Persone vaccinate	Tasso copertura	Persone vaccinate	Tasso copertura	Persone vaccinate	Tasso copertura	Persone vaccinate	Tasso copertura	Persone vaccinate	Tasso copertura	Persone vaccinate	Tasso copertura
Reno, Lavino e Samoggia	67.193	66,0%	69.665	68,5%	71.374	70,1%	74.100	72,8%	75.575	74,3%	77.792	76,4%
Appennino Bolognese	33.741	66,4%	34.120	67,2%	34.938	68,8%	36.262	71,4%	37.335	73,5%	38.319	75,4%
San Lazzaro di Savena	47.704	66,9%	49.129	68,9%	50.229	70,5%	51.808	72,7%	53.074	74,4%	54.719	76,8%
Pianura Est	93.141	63,9%	97.688	67,0%	100.623	69,0%	104.134	71,4%	106.955	73,3%	111.466	76,4%
Pianura Ovest	48.800	65,2%	50.764	67,8%	51.976	69,4%	54.530	72,9%	55.552	74,2%	56.925	76,1%
Città di Bologna	230.648	65,0%	236.253	66,6%	243.352	68,6%	250.825	70,7%	257.345	72,5%	267.265	75,3%
AUSL di Bologna	521.227	65,2%	537.619	67,2%	552.492	69,1%	571.659	71,5%	585.836	73,3%	606.486	75,9%

Al 22 agosto i tassi di copertura vaccinale nelle classi di età dai 60 anni in su si sono ormai pressochè stabilizzati, nonostante resti una quota importante di soggetti suscettibili non vaccinati, soprattutto nella classe di età tra i 60 e i 69 anni (non si è ancora vaccinato il 15% circa). Continua invece a crescere il tasso delle classi più giovani: nella classe di età 16-59 anni il tasso di copertura di soggetti con almeno una dose ha quasi raggiunto il 70%, mentre è cresciuto sensibilmente quello tra i 12-15enni, raggiungendo il 59% circa.

Grafico n.12 – Andamento del tasso di copertura vaccinale per SARS-COV-2 nell'AUSL Bologna per classe d'età



Conclusioni

Complessivamente nell'ultima settimana i tassi di incidenza presentano un'incremento mantenendosi sopra il valore di riferimento considerato di basso livello (<50 casi/100000 abitanti) che permette di considerarci in una condizione ancora adeguata di contenimento dei nuovi casi. I tassi più bassi si registrano nelle classi di età dove la vaccinazione anti SARS-Cov-2 registra coperture più elevate. Si evidenzia in particolare che i nuovi casi e i decessi interessano soprattutto persone non vaccinate o che non hanno completato il ciclo vaccinale.

Gli attuali tassi di incidenza aziendali permettono ancora un'adeguata attività di tracciamento (provvedimenti di isolamento e quarantena) per un contenimento della diffusione del virus e a supporto della tenuta da parte dei servizi assistenziali. Risultano in aumento le persone ricoverate con una conseguente crescente pressione sui servizi di assistenza ospedaliera.

L'epidemia risente della prevalenza della variante delta che presenta una capacità di diffusione del contagio del 40-60% superiore alla variante Alfa, per la circolazione più elevata tra i giovani, e per i focolai attivi sul territorio aziendale. Resta fondamentale continuare a monitorare la situazione, garantire una puntuale e rapida attività di tracciamento oltre che aumentare la quota di soggetti con ciclo vaccinale completo, condizione che è stato dimostrato essere in grado di ridurre in modo significativo l'impatto clinico di questa specifica variante. Inoltre, risulta altrettanto importante sostenere tra la comunità atteggiamenti e comportamenti orientati ad una corretta modalità di relazione tra le persone, come l'adesione alle regole igienico-sanitarie, al distanziamento fisico e all'uso delle mascherine. La campagna vaccinale progredisce e ad oggi il 76% della popolazione residente è vaccinata con almeno una dose, e raggiunge l'88,5% negli over 60enni. La popolazione vaccinabile che ha già completato il ciclo vaccinale ha raggiunto il 66%.

Note di lettura

Le fonti informative sono rappresentate da anagrafe assistiti, dalla banca dati “tamponi naso oro-faringei”, dall’anagrafe medici convenzionati, dalla piattaforma aziendale sulle inchieste epidemiologiche e sulla sorveglianza sanitaria, dalla Banca dati SMI (Sistema Malattie Infettive) regionale e dall’Anagrafe Vaccinale Regionale.

Tutte le banche dati in uso per l’individuazione dei nuovi casi sono oggetto di continuo aggiornamento, per questo motivo anche le stime proposte possono essere soggette a variazioni.

I tassi di incidenza¹ rappresentati relativi ai casi confermati di Covid-19 di riportati in tabelle o mappe sono stati calcolati per ambito territoriale (Azienda, Distretto, Comune). L’andamento della curva epidemica e dell’indice di replicazione R_t^2 si riferiscono invece a tutto il territorio aziendale. Anche i tassi di copertura vaccinale³ sono presentati con dettaglio distrettuale.

¹Tasso di incidenza standardizzato: rapporto tra nuovi casi e popolazione suscettibile all’infezione standardizzato per età e sesso; permette di fare confronti tra popolazioni che hanno dinamiche diverse in termini di distribuzione di età e sesso nella popolazione residente

² $R(t)$: indice di trasmissibilità del contagio al tempo t - permette di monitorare l’efficacia degli interventi nel corso di un’epidemia; rappresenta il numero medio di infezioni trasmesse da ogni individuo infetto nel tempo e quindi alla luce anche degli effetti di eventuali interventi di contenimento. Se l’indice è pari a 1, significa che ogni infetto arriva a contagiare solo un altro soggetto e quindi l’epidemia si riproduce ma rimane costante come numero di soggetti, se invece l’indice è >1 l’epidemia si svilupperà esponenzialmente, se invece è < 1 l’epidemia tende ad esaurirsi e tanto più l’indice sarà basso tanto più veloce l’epidemia si esaurirà. Il metodo usato per di calcolo è quello proposto e validato dall’Imperial College di Londra (Cori et al. 2013) e stimato in Italia dalla Fondazione Bruno Kessler (Cereda et al. 2020).

³Tasso di copertura vaccinale: rapporto tra il numero di soggetti residenti vaccinati e la popolazione residente, per classe d’età.

Questo report è a cura di: *Vincenza Perlangeli, Lorenzo Pizzi, Filippo Ferretti, Paolo Marzaroli, Simona Saraceni, Muriel A. Musti, Chiara Giansante, Paolo Pandolfi del Dipartimento di Sanità Pubblica*