



SITUAZIONE EPIDEMIOLOGICA DELL'EPIDEMIA DA SARS-COV-2 NELL'AZIENDA USL DI BOLOGNA

(Settimana 13-19 settembre)

Il presente rapporto descrive la situazione epidemiologica della pandemia da SARS-Cov-2 nel territorio dell'Azienda USL di Bologna con un dettaglio distrettuale e comunale.

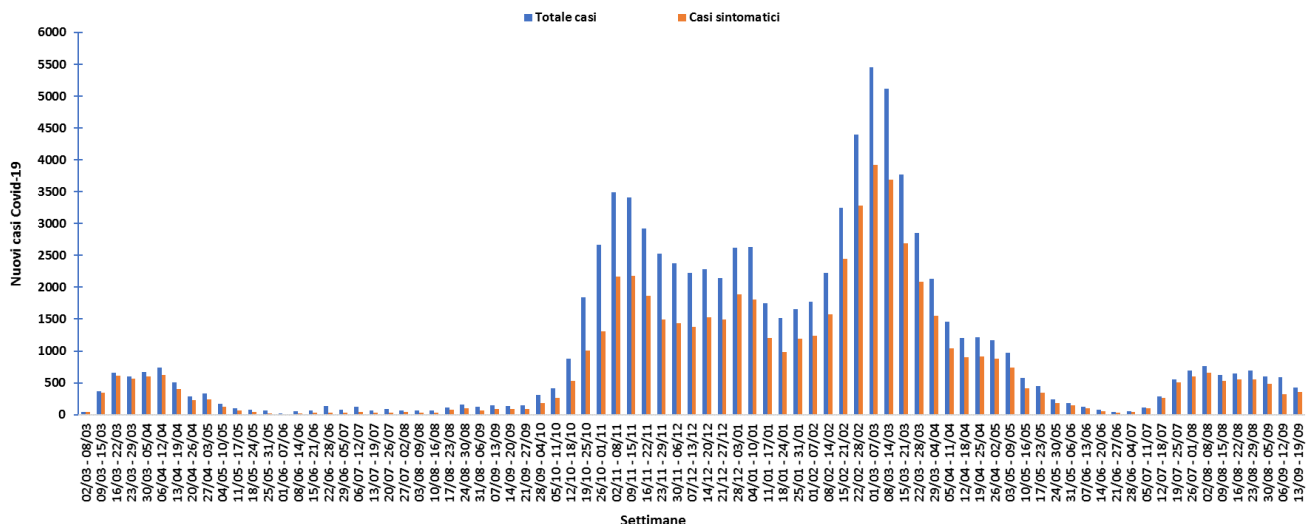
Al 19 settembre i casi attivi di malattia sono 1.428. I casi in isolamento domiciliare sono 1.271 (89,0%), i ricoverati in regime ordinario sono 138 (9,7%) e 19 (1,3%) in terapia intensiva. Nell'ultima settimana tra i nuovi casi (424) le persone ricoverate sono 37 (8,7%), di cui 1 in terapia intensiva.

Tabella n.1 –Indicatori relativi ai casi confermati Covid-19 per mese e settimana- AUSL Bologna

Mese	N casi COVID-19	Rapporto M/F	Rapporto Sintomatici/Asintomatici	N° tamponi	N° tamponi per caso	N° tamponi DSP	Casi ricoverati non in TI	Casi ricoveri in TI	Casi in isolamento domiciliare	Persone in sorveglianza	Decessi
Marzo 2020	1915	1,0	13,0	12131	6	943	892	119	904	3503	157
Aprile 2020	2203	0,7	4,5	24794	11	7327	715	68	1420	1990	331
Maggio 2020	516	0,8	1,8	26593	52	7833	156	7	353	1071	149
Giugno 2020	295	1,7	0,5	33702	114	16083	31	4	260	810	57
Luglio 2020	371	1,5	0,8	32685	88	14383	45	4	322	1422	8
Agosto 2020	458	1,1	1,3	51024	111	32318	40	2	416	2452	7
Settembre 2020	673	1,0	1,6	66246	98	35186	73	13	587	2607	2
Ottobre 2020	5851	1,1	1,2	90956	16	46492	562	150	5139	5595	46
Novembre 2020	12882	0,9	1,6	108762	8	52362	1144	259	11479	7232	335
Dicembre 2020	10732	0,9	2,0	103428	10	38000	1196	160	9376	7250	462
Gennaio 2021	8058	0,9	2,2	90420	11	28694	741	127	7190	8499	414
Febbraio 2021	11635	1,0	2,8	97988	8	36166	1166	181	10288	14407	261
Marzo 2021	18338	1,0	2,6	154134	8	68460	1958	303	16077	10485	464
Aprile 2021	5873	1,0	2,7	97842	17	35085	604	109	5160	10703	227
Maggio 2021	2435	0,9	3,1	93046	38	34690	189	51	2195	5707	75
Giugno 2021	397	1,0	3,5	65669	165	16771	22	9	366	1146	24
Luglio 2021	1639	1,3	8,1	65074	40	18031	65	13	1561	2901	12
Agosto 2021	3020	1,1	5,2	66768	22	23074	190	32	2798	4089	20
Settembre 2021	1389	1,0	4,0	49476	36	14127	98	11	1280	3762	14
Totale	88680	1,0	2,3	1330738	15	526025	9887	1622	77171	95631	3065
Settimana											
23-29 ago. 2021	698	1,2	4,1	16425	24	5738	44	3	651	1250	5
30 ago. – 5 sett. 021	597	1,0	4,7	18066	30	5667	29	6	562	1291	4
6-12 set. 2021	585	1,0	3,4	18293	31	5170	42	7	536	1295	5
13-19 set. 2021	424	0,9	4,3	19077	45	4921	36	1	387	1435	6

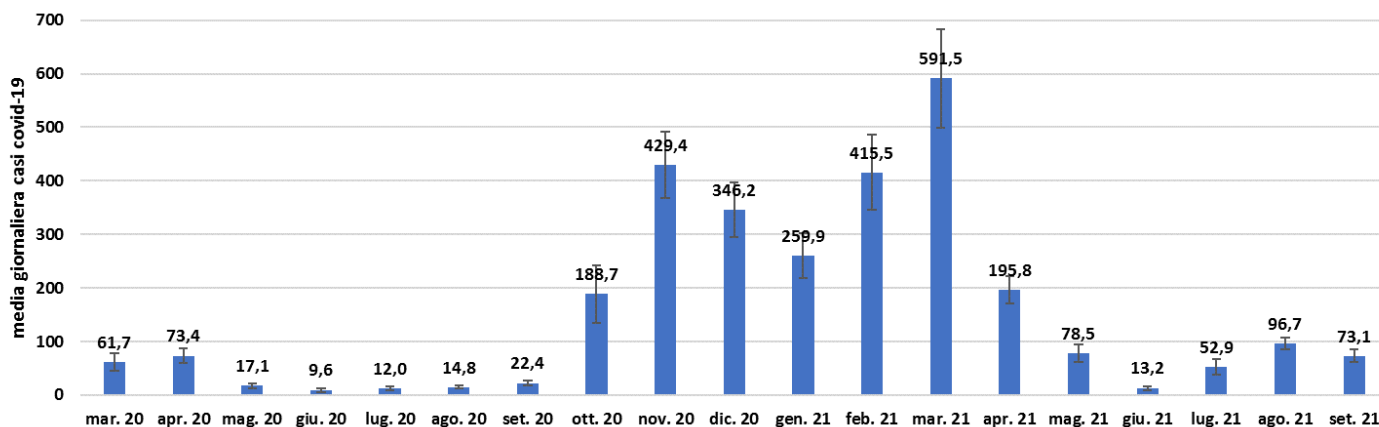
Con 424 nuovi casi in quest'ultima settimana ed una media di circa 60 casi al giorno, si conferma il trend in diminuzione evidenziato già nelle ultime 2 settimane. Il decremento rispetto alla settimana precedente è pari al 27,5%. I casi sintomatici rappresentano il 83,3%.

Grafico n.1 - Curva epidemica per settimana - AUSL Bologna



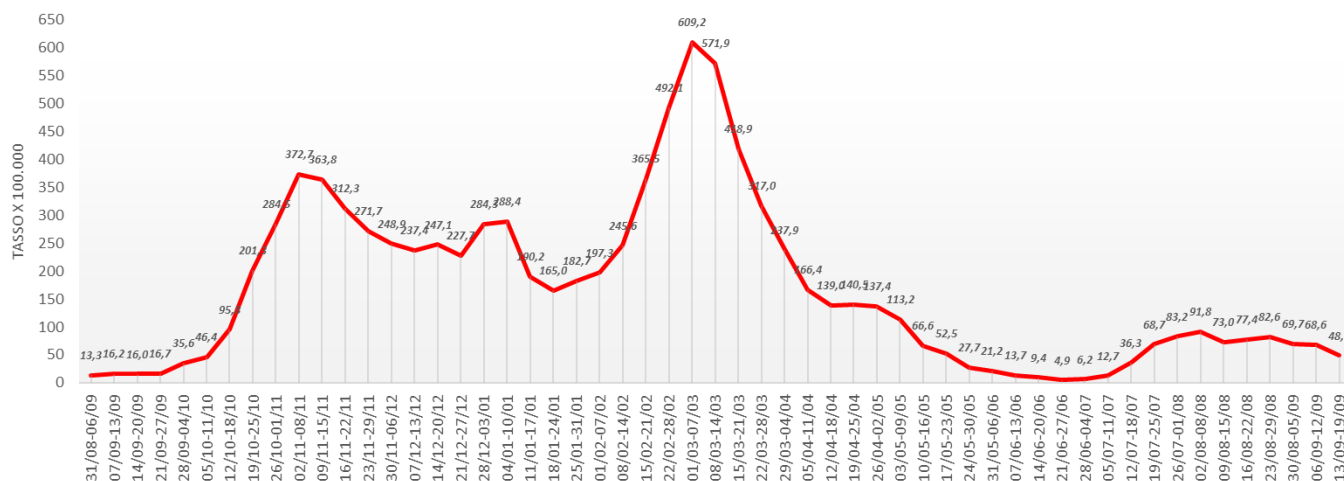
Nel mese di settembre la media giornaliera dei casi è pari a 73,1 con un decremento rispetto ad agosto del 24,4%.

Grafico n.2 – Numero medio giornaliero di casi per mese - AUSL Bologna



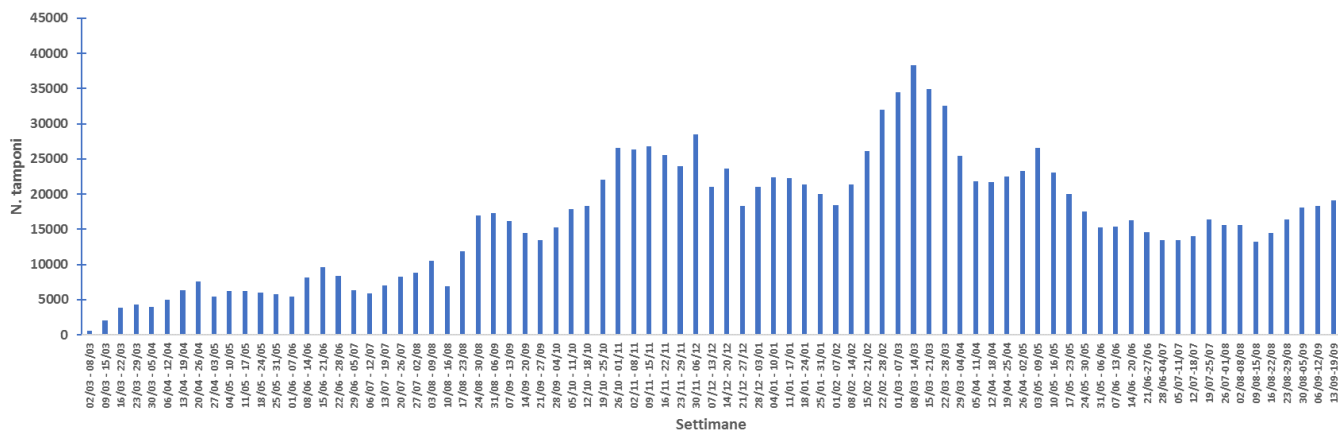
Nell'ultima settimana si osserva un calo significativo del tasso standardizzato di incidenza aziendale. In particolare, si passa da 68,6 casi ogni 100.000 abitanti nella settimana 6 - 12 settembre a 48,7 nella settimana dal 13 al 19 settembre (-29,1%). La condizione di distribuzione del contagio è di poco sotto il valore di riferimento considerato come segnale di condizione critica del sistema di tracciamento/contenimento territoriale (≥ 50 casi/100000 abitanti).

Grafico n.3 – Tassi standardizzati di incidenza (x100.000) settimanali - AUSL Bologna.



Il numero di tamponi effettuati nell'ultima settimana, pari a 19.077 risultano in aumento del 4,3% rispetto alla settimana precedente.

Grafico n.4 – Tamponi effettuati per settimana- AUSL Bologna



Nella settimana dal 13 al 19 settembre, nell'AUSL di Bologna le persone con primo tampone positivo sul totale dei soggetti refertati sono state il 3.4%.

Tabella n.2 – Percentuale di nuovi tamponi positivi sul totale delle persone con tampone refertato

Distretti	26 luglio – 1 agosto	16– 22 agosto	23- 29 agosto	6 – 12 settembre	13– 19 settembre
Reno, Lavino e Samoggia	6.9%	6,7%	6,1%	6,5%	4,7%
Appennino Bolognese	4.1%	9,2%	3,3%	4,9%	4,5%
Savena Idice	6.0%	5,8%	5,3%	3,6%	2,3%
Pianura Est	5.3%	8,4%	5,5%	5,4%	3,2%
Pianura Ovest	7.0%	9,1%	8,8%	7,1%	5,1%
Città Bologna	5.8%	5,3%	5,7%	4,0%	3,0%
AUSL Bologna	5.8%	6,4%	5,7%	4,8%	3,4%

Al 19 settembre il numero di focolai attivi sono 319 con un aumento del 26% rispetto a tre settimane fa. Rimangono ancora numerosi quelli in ambito familiare, tra gli amici ed in ambiente lavorativo.

Tabella n.3– Numero di focolai attivi per contesto e per settimana - AUSL Bologna

Comunità coinvolta	Attivi al 22 agosto 2021	Attivi al 29 agosto 2021	Attivi al 19 settembre 2021
Famiglia	222	224	300
Azienda/Lavoro	13	4	6
Ospedale	2	2	0
Attività tra amici / Viaggi	31	19	6
Istituto penitenziario	1	1	1
Convento	1	1	0
Centro residenziali anziani	0	0	2
Scuola	0	0	2
Società Sportiva	0	0	1
Campo nomadi	1	1	0
Centro di accoglienza	1	1	1
Totale	272	253	319

L'analisi dei tassi di incidenza distrettuali evidenzia come nell'ultima settimana quasi tutti i distretti mostrino una tendenza alla diminuzione dei tassi con valori in linea con quelli aziendali. In evidenza il tasso significativamente più basso del distretto Savena Idice e in contro tendenza l'incremento di quello dell'Appennino Bolognese. Tra i comuni da segnalare Monzuno e San Giovanni in Persiceto con un tasso significativamente più alto rispetto a quello dei distretti di appartenenza e a quello aziendale.

Tabella n.4 – Tasso standardizzato di incidenza x 100.000 abitanti per settimana, Azienda USL e Distretto

Distretti	Settimana 23-29 agosto 2021				Settimana 30 agosto - 5 settembre 2021				Settimana 6-12 settembre 2021				Settimana 13-19 settembre 2021			
	Nuovi Casi	Tasso	IC 95%		Nuovi Casi	Tasso	IC 95%		Nuovi Casi	Tasso	IC 95%		Nuovi Casi	Tasso	IC 95%	
Reno, Lavino e Samoggia	74	69,8	53,7	85,9	78	74,4	57,8	91,1	93	84,9	67,4	102,3	59	52,5	38,9	66,1
Appennino Bolognese	43	88,9	62,0	115,9	43	87,7	61,0	114,3	29	58,8	37,1	80,5	33	62,8	41,0	84,6
Savena Idice	46	61,7	43,5	79,9	80	105,9	82,2	129,6	53	71,6	52,1	91,2	21	26,8	15,1	38,4
Pianura Est	121	78,1	64,1	92,2	92	57,6	45,8	69,5	95	60,9	48,5	73,2	55	35,3	25,9	44,7
Pianura Ovest	76	93,4	72,3	114,6	76	93,1	72,0	114,2	70	87,9	67,2	108,7	52	62,4	45,4	79,5
Città Bologna	330	88,7	79,1	98,3	222	59,1	51,3	66,9	242	63,9	55,8	72,0	198	52,2	44,9	59,5
AUSL di Bologna	690	82,6	76,4	88,8	591	69,7	64,0	75,4	582	68,6	63,0	74,2	418	48,7	44,0	53,4

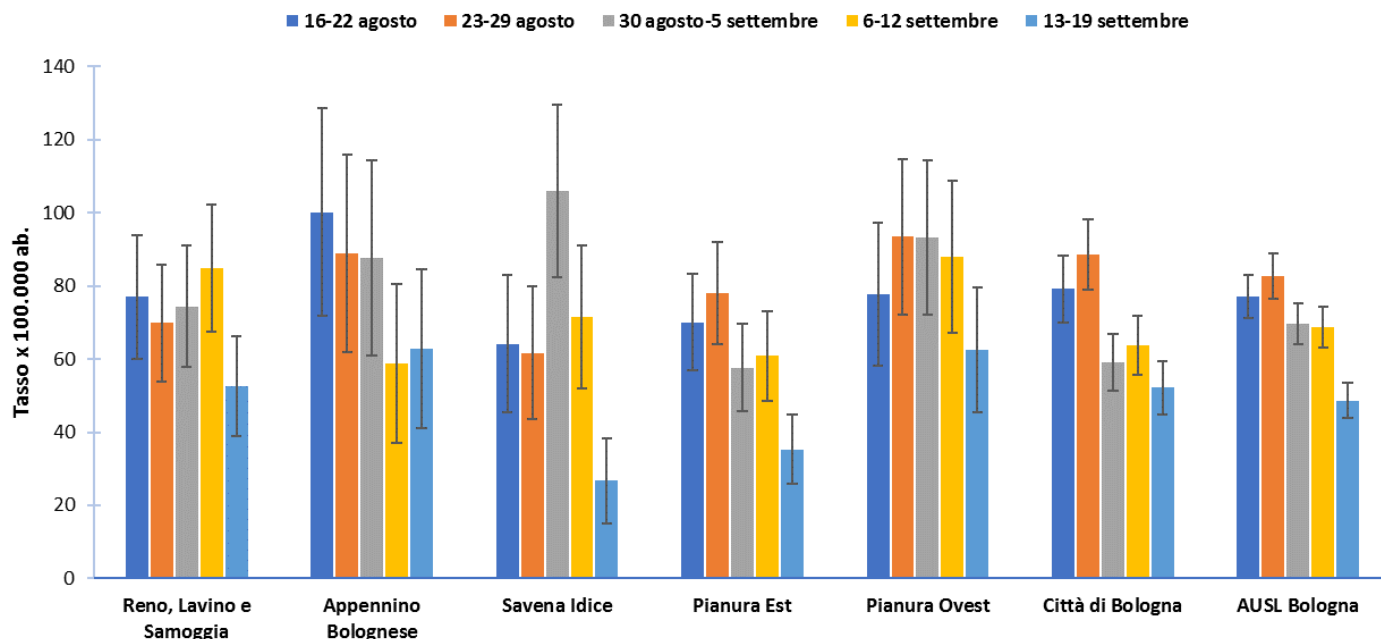
Tabella n.5 – Tasso standardizzato di incidenza x 100.000 abitanti per settimana, Azienda USL e Comuni

Comuni	Settimana 23-29 agosto 2021				Settimana 30 agosto - 5 settembre 2021				Settimana 6-12 settembre 2021				Settimana 13-19 settembre 2021			
	Nuovi Casi	Tasso	IC 95%		Nuovi Casi	Tasso	IC 95%		Nuovi Casi	Tasso	IC 95%		Nuovi Casi	Tasso	IC 95%	
Anzola dell'Emilia	31	264,8	171,2	358,5	15	129,4	63,6	195,2	22	193,4	112,3	274,5	12	95,1	41,1	149,1
Argelato	12	140,0	60,5	219,6	2	24,0	0,0	57,4	4	49,9	0,9	98,8	4	42,5	0,8	84,3
Baricella	3	39,8	0,0	85,1	0	0,0	0,0	0,0	1	16,1	0,0	47,6	1	16,1	0,0	47,6
Bentivoglio	4	65,6	1,3	130,0	2	42,8	0,0	102,1	2	39,8	0,0	94,8	0	0,0	0,0	0,0
Bologna	330	88,7	79,1	98,3	222	59,1	51,3	66,9	242	63,9	55,8	72,0	198	52,2	44,9	59,5
Budrio	17	97,8	50,8	144,7	2	9,4	0,0	22,3	10	55,2	20,6	89,8	3	15,0	0,0	32,0
Calderara di Reno	8	61,1	18,4	103,9	8	61,0	18,2	103,8	8	63,0	18,9	107,2	1	6,9	0,0	20,3
Camugnano	0	0,0	0,0	0,0	0	0,0	0,0	0,0	1	78,5	0,0	232,1	1	45,0	0,0	133,3
Casalecchio di Reno	16	48,7	24,6	72,9	28	81,5	51,0	112,0	35	100,9	67,2	134,7	23	67,0	39,1	94,9
Castel d'Aiano	0	0,0	0,0	0,0	0	0,0	0,0	0,0	1	44,9	0,0	132,8	1	81,0	0,0	239,5
Castel di Casio	0	0,0	0,0	0,0	0	0,0	0,0	0,0	0	0,0	0,0	0,0	0	0,0	0,0	0,0
Castello d'Argile	1	17,5	0,0	51,8	0	0,0	0,0	0,0	7	110,1	27,9	192,2	0	0,0	0,0	0,0
Castel Maggiore	17	94,8	49,3	140,3	11	59,2	24,0	94,3	22	120,6	69,8	171,4	14	76,7	36,1	117,2
Castenaso	5	30,1	3,4	56,9	16	98,4	49,8	147,0	2	12,8	0,0	30,5	3	19,2	0,0	40,8
Castiglione dei Pepoli	0	0,0	0,0	0,0	0	0,0	0,0	0,0	2	47,5	0,0	113,3	1	23,1	0,0	68,4
Crevalcore	7	50,3	12,9	87,7	21	152,6	87,0	218,2	10	76,4	28,9	124,0	11	81,0	33,0	129,1
Gaggio Montano	3	57,9	0,0	123,7	5	120,5	14,9	226,2	3	64,8	0,0	138,6	3	66,0	0,0	141,2
Galliera	4	82,5	1,2	163,7	6	113,0	21,9	204,0	2	37,8	0,0	90,8	2	37,8	0,0	90,8
Granarolo dell'Emilia	5	40,7	4,7	76,7	10	84,2	31,9	136,5	8	63,7	19,5	108,0	5	44,7	5,4	83,9
Grizzana Morandi	3	63,1	0,0	134,4	0	0,0	0,0	0,0	2	56,6	0,0	137,7	3	70,8	0,0	152,1
Lizzano in Belvedere	1	63,6	0,0	188,2	0	0,0	0,0	0,0	1	32,0	0,0	94,5	0	0,0	0,0	0,0
Loiano	3	76,9	0,0	165,5	8	206,4	62,0	350,8	2	58,6	0,0	139,7	0	0,0	0,0	0,0
Malalbergo	4	47,4	0,9	93,9	13	144,9	64,9	224,8	8	88,8	26,8	150,7	4	44,8	0,6	89,0
Marzabotto	4	60,2	1,0	119,4	3	52,8	0,0	112,6	0	0,0	0,0	0,0	4	49,4	1,0	97,7
Minerbio	6	74,8	14,6	135,1	9	104,9	35,9	173,9	7	82,7	20,9	144,6	3	35,9	0,0	77,0
Molinella	13	87,0	39,4	134,7	4	23,5	0,4	46,5	7	48,2	12,2	84,2	1	7,9	0,0	23,2
Monghidoro	1	13,2	0,0	39,1	13	263,8	111,9	415,7	3	112,8	0,0	240,3	0	0,0	0,0	0,0
Monterenzio	6	99,0	18,6	179,5	7	120,2	30,5	210,0	5	83,1	9,2	157,0	0	0,0	0,0	0,0
Monte San Pietro	10	93,1	33,3	152,8	7	69,4	16,4	122,4	12	116,2	48,5	184,0	6	56,9	9,3	104,5
Monzuno	15	274,7	134,3	415,1	21	385,3	219,0	551,6	9	144,4	48,6	240,2	15	243,2	117,8	368,6
Ozzano dell'Emilia	9	62,7	21,3	104,1	6	46,6	9,1	84,0	0	0,0	0,0	0,0	0	0,0	0,0	0,0
Pianoro	6	42,4	8,0	76,8	21	131,2	74,2	188,2	23	133,7	77,8	189,7	8	41,9	12,2	71,5
Pieve di Cento	18	267,4	143,1	391,7	5	78,0	9,4	146,5	5	78,0	9,2	146,7	1	17,1	0,0	50,5
Sala Bolognese	2	25,3	0,0	60,2	4	54,3	0,5	108,1	5	58,3	6,6	110,0	3	32,4	0,0	69,3
San Benedetto Val di Sambro	1	32,6	0,0	96,4	2	38,9	0,0	92,8	1	27,8	0,0	82,3	0	0,0	0,0	0,0
San Giorgio di Piano	5	64,9	7,8	121,9	5	56,2	6,6	105,8	6	67,0	13,0	120,9	1	9,7	0,0	28,8
San Giovanni Persiceto	18	64,2	34,3	94,1	25	88,4	53,3	123,5	21	76,8	43,6	110,0	25	91,2	55,1	127,3
San Lazzaro di Savena	21	68,7	38,9	98,6	25	81,7	49,1	114,4	20	65,3	36,4	94,2	13	42,0	18,8	65,3
San Pietro in Casale	7	54,8	13,9	95,8	7	55,6	14,1	97,1	4	34,9	0,6	69,1	13	106,6	48,4	164,8
Sant'Agata Bolognese	10	133,0	50,5	215,4	3	39,9	0,0	85,2	4	52,6	1,0	104,1	0	0,0	0,0	0,0
Sasso Marconi	12	82,4	34,8	130,0	10	76,3	28,6	124,0	12	86,7	36,3	137,1	11	64,2	25,0	103,4
Vergato	15	227,7	111,9	343,6	10	128,8	48,1	209,5	9	136,0	46,7	225,3	5	73,8	9,0	138,5
Zola Predosa	22	117,2	67,9	166,5	15	80,9	39,7	122,1	15	78,0	38,0	118,1	4	20,8	0,3	41,4
Valsamoggia	14	49,8	23,6	76,1	18	62,5	33,5	91,5	19	61,4	33,6	89,3	15	46,2	22,7	69,8
Alto Reno Terme	1	11,9	0,0	35,2	2	22,4	0,0	53,4	0	0,0	0,0	0,0	0	0,0	0,0	0,0
Ausl Bologna	690	82,6	76,4	88,8	591	69,7	64,0	75,4	582	68,6	63,0	74,2	418	48,7	44,0	53,4

*Popolazione residente al 01/01/2020 - Fonte RER

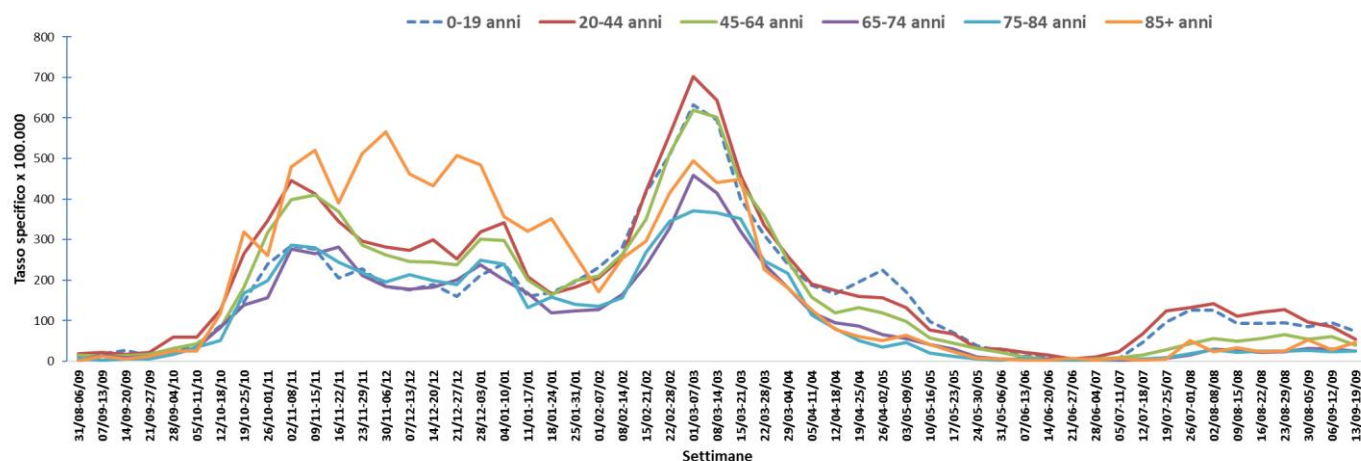
*Popolazione standard ITALIA 2011

Grafico n.5 – Tasso standardizzato di incidenza x 100.000 abitanti per settimana, Azienda USL e Distretti



I tassi di incidenza per età, nell’ultima settimana risultano in calo per tutte le classi di età, tranne negli over 84 anni. Le classi di età 20-44 anni e 0-19 anni presentano i tassi più elevati, rispettivamente di 54,7 e 74,2 casi x100.000. Tra i più giovani, la fascia di età 0-5 anni presenta il valore del tasso più alto (97,0 casi x100.000) seguito da quello della classe 6-10 anni (77,8x 100.000). L’aumento del tasso negli over 84 anni potrebbe essere, almeno in parte, attribuito alla riduzione dell’effetto protettivo della vaccinazione.

Grafico n.6 - Tasso specifico x 100.000 per classi di età, per settimana - AUSL Bologna



Nella settimana dal 13 al 19 settembre risulta in aumento rispetto alla settimana precedente il numero di persone ricoverate per Covid-19 (n=207) come anche la percentuale di ricoveri in terapia intensiva, pari al 10,6%. L'età media delle persone ricoverate in terapia intensiva è di 64 anni (min. 47 anni - max 93 anni).

Grafico n.7 – Ricoveri ordinari e in terapia Intensiva dei casi Covid-19 per settimana – AUSL Bologna

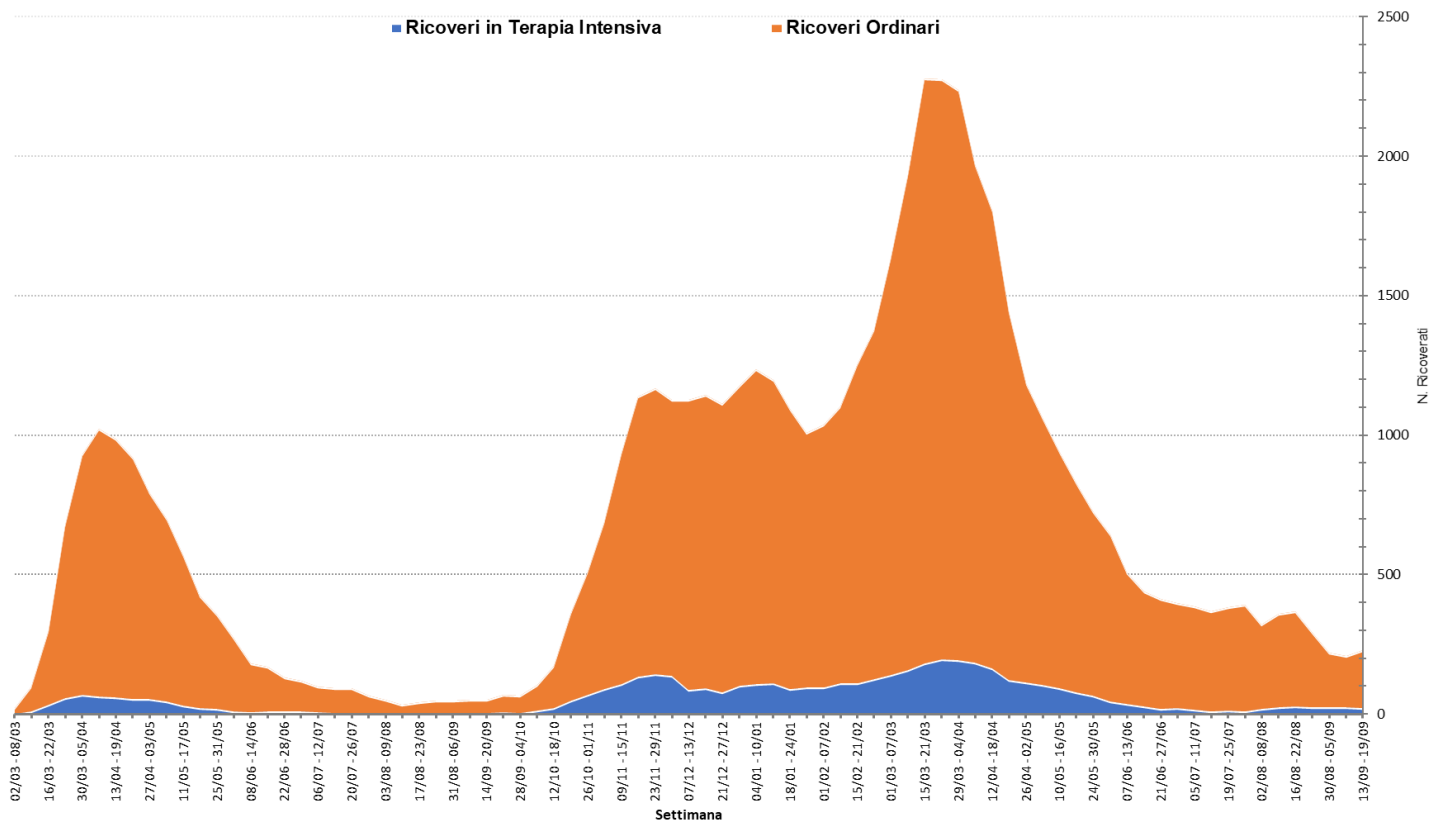
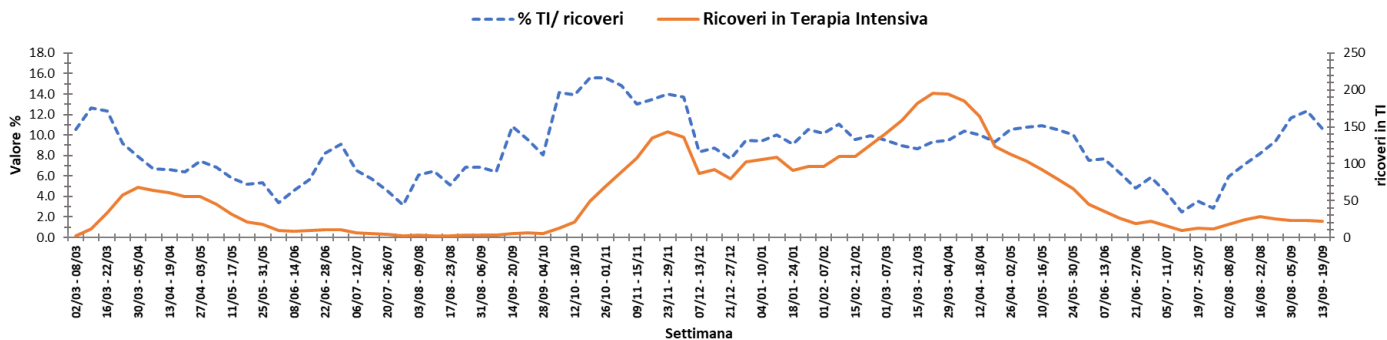
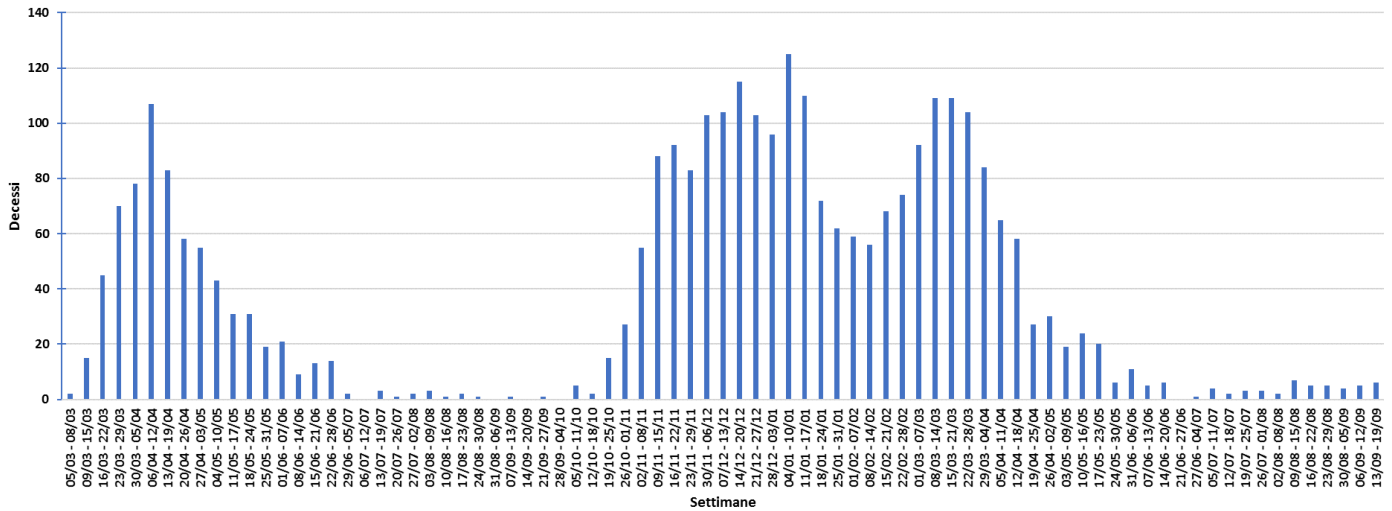


Grafico n.8 – Ricoveri in terapia Intensiva dei casi Covid-19 per settimana – AUSL Bologna



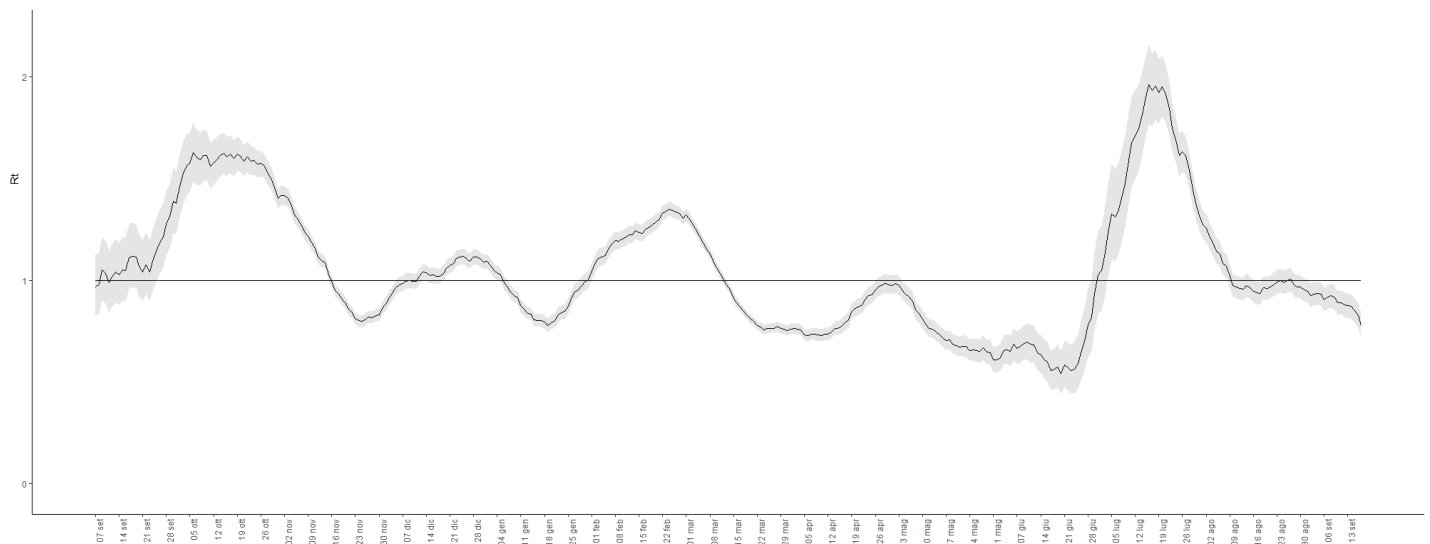
Dall'inizio della pandemia al 19 settembre sono 3.065 i deceduti tra i casi positivi a SARS-Cov-2, di cui 6 nell'ultima settimana, uno in più rispetto alla settimana precedente.

Grafico n.9 – Decessi dei casi Covid-19 per settimana – AUSL Bologna



L'andamento della curva $R(t)$ conferma il rallentamento dei contagi nelle ultime settimane. Nella settimana dal 13 al 19 settembre si registra un valore medio pari a 0,84 (Intervallo di confidenza 0,78 – 0,90). Il giorno 19 settembre la curva R_t presentava il valore di 0,78 (0,72-0,84).

Grafico n.10 – Andamento della curva $R(t)$ per Covid-19 nell'AUSL Bologna aggiornato al 19 settembre 2021



Campagna di vaccinazione per SARS-COV-2

Le tabelle seguenti riportano i numeri della campagna vaccinale al 19 settembre 2021.

Il numero di somministrazioni eseguite dalle strutture dell'AUSL di Bologna ha quasi superato il 1.300.000 dosi, inoculate secondo fasi e tempi dettati dalle forniture e dalle indicazioni della campagna vaccinale nazionale, che ha visto quali priorità dapprima gli operatori sanitari, a seguire la popolazione più anziana e poi altre categorie via via definite. E' stata ampliata la fascia di popolazione vaccinabile, includendo anche i soggetti dai 12 anni in su.

Sono quasi 620.000 i soggetti con ciclo vaccinale completato, raggiungendo il 77% circa della popolazione vaccinabile ad oggi coperto.

Tabella.6 - Vaccinazioni effettuate e valori percentuali. Emilia-Romagna e AUSL Bologna a confronto

Dati al 19 settembre	ITALIA	RER	AUSL BO
Somministrazioni totali	82.410.009	6.117.732	1.305.790
<i>N somministrazioni 2° dose/dose unica</i>	<i>40.997.762</i>	<i>2.982.607</i>	<i>618.103</i>

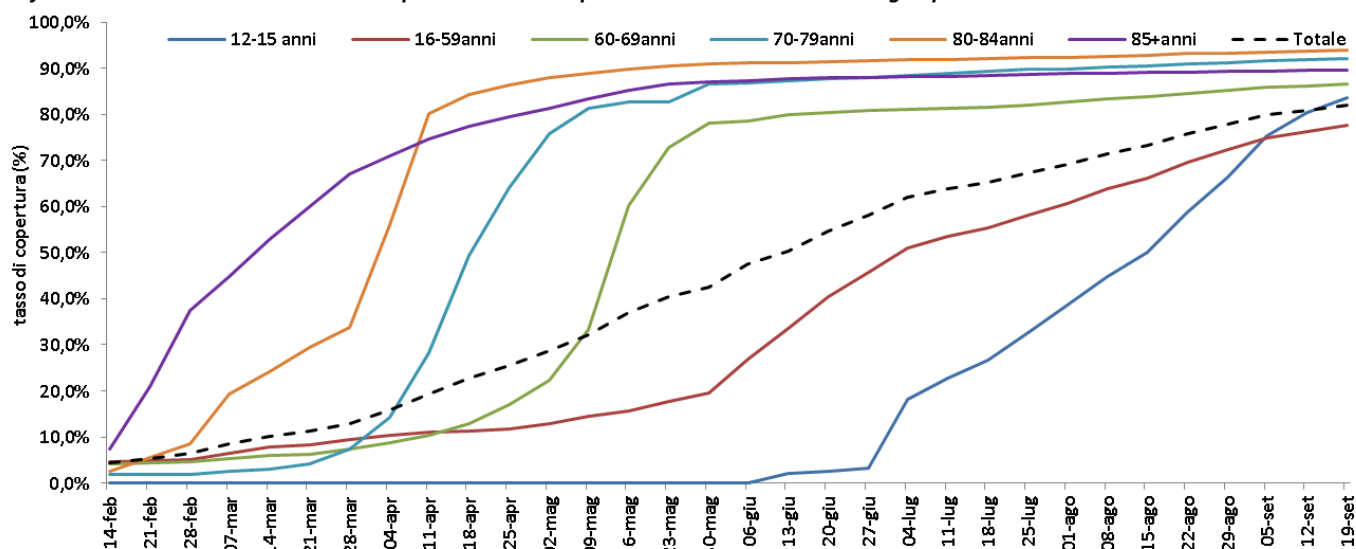
L'82% dei soggetti residenti nel territorio aziendale è stato vaccinato con almeno una dose, con una ripresa nell'ultima settimana rispetto al rallentamento occorso nel periodo estivo. Sono oltre 656.000 i soggetti che hanno ricevuto almeno la prima somministrazione. Il distretto che ha il tasso di copertura vaccinale più alto è Pianura Ovest, mentre il distretto Appennino Bolognese è quello che registra il tasso più basso.

Tabella.7- Residenti vaccinati con almeno una dose e tasso di copertura vaccinale per Distretto e AUSL

DISTRETTO	9-15 agosto		16-22 agosto		23-29 agosto		30 agosto-5 settembre		6-12 settembre		13-19 settembre	
	Persone vaccinate	Tasso copertura	Persone vaccinate	Tasso copertura	Persone vaccinate	Tasso copertura	Persone vaccinate	Tasso copertura	Persone vaccinate	Tasso copertura	Persone vaccinate	Tasso copertura
Reno, Lavino e Samoggia	75.575	74,3%	77.792	76,4%	79.913	78,5%	81.882	80,5%	83.328	81,9%	84.584	83,1%
Appennino Bolognese	37.335	73,5%	38.319	75,4%	39.198	77,1%	40.103	78,9%	40.716	80,1%	41.169	81,0%
San Lazzaro di Savena	53.074	74,4%	54.719	76,8%	56.211	78,8%	57.468	80,6%	58.044	81,4%	58.851	82,5%
Pianura Est	106.955	73,3%	111.466	76,4%	114.090	78,2%	117.091	80,3%	118.818	81,5%	120.289	82,5%
Pianura Ovest	55.552	74,2%	56.925	76,1%	59.214	79,1%	60.810	81,3%	61.761	82,5%	62.713	83,8%
Città di Bologna	257.345	72,5%	267.265	75,3%	274.515	77,3%	280.932	79,2%	284.447	80,1%	288.430	81,3%
AUSL di Bologna	585.836	73,3%	606.486	75,9%	623.141	77,9%	638.286	79,8%	647.114	80,9%	656.036	82,1%

Al 19 settembre i tassi di copertura vaccinale nelle classi di età dai 70 anni in su si sono ormai pressochè stabilizzati, nonostante resti una piccola quota ancora non raggiunta. Continua a crescere a ritmi sostenuti il tasso di copertura della classe più giovane, dovuto anche alla riapertura delle scuole, raggiungendo l'83,6% della popolazione tra i 12 e i 15 anni. La classe di età intermedia è invece quella con il tasso inferiore: è coperto da almeno una dose di vaccinazione il 77,7% della popolazione. La percentuale è influenzata negativamente dai soggetti più giovani (16-39 anni), che hanno la percentuale di adesione più bassa.

Grafico n.11 – Andamento del tasso di copertura vaccinale per SARS-COV-2 nell'AUSL Bologna per classe d'età



Conclusioni

Si conferma questa settimana il trend in diminuzione del tasso standardizzato di incidenza aziendale (48,7 casi/100000 abitanti) di poco sotto il valore di riferimento considerato come segnale di condizione critica del sistema di tracciamento/contenimento territoriale (≥ 50 casi/100000 abitanti). I tassi di incidenza più bassi si registrano ancora nelle classi di età dove la vaccinazione anti SARS-Cov-2 registra coperture più elevate. Si evidenzia in particolare che i nuovi casi e i decessi interessano soprattutto persone non vaccinate o che non hanno completato il ciclo vaccinale.

Gli attuali tassi di incidenza aziendali permettono ancora un'adeguata attività di tracciamento (provvedimenti di isolamento e quarantena) per un contenimento della diffusione del virus e a supporto della tenuta da parte dei servizi assistenziali. Risultano in diminuzione i ricoveri associati alla malattia Covid-19, ma in aumento la percentuale di quelli in terapia intensiva.

L'epidemia risente della diffusione della variante delta, oramai divenuta dominante sul territorio, la cui capacità di diffusione del contagio è ritenuta del 40-60% superiore alla variante Alfa. Resta fondamentale aumentare la quota di soggetti con ciclo vaccinale completo in modo da ridurre in modo significativo l'impatto clinico di questa specifica variante. Inoltre, risulta altrettanto importante garantire un capillare tracciamento e sostenere tra la comunità atteggiamenti e comportamenti orientati ad una corretta modalità di relazione tra le persone, come l'adesione alle regole igienico-sanitarie, al distanziamento fisico e all'uso delle mascherine. La campagna vaccinale progredisce e, ad oggi, l'82% della popolazione residente è vaccinata con almeno una dose, valore che raggiunge il 90% negli over 60enni. La popolazione vaccinabile che ha già completato il ciclo vaccinale rappresenta il 77%.

Note di lettura

Le fonti informative sono rappresentate da anagrafe assistiti, dalla banca dati “tamponi naso oro-faringei”, dall’anagrafe medici convenzionati, dalla piattaforma aziendale sulle inchieste epidemiologiche e sulla sorveglianza sanitaria, dalla Banca dati SMI (Sistema Malattie Infettive) regionale e dall’Anagrafe Vaccinale Regionale.

Tutte le banche dati in uso per l’individuazione dei nuovi casi sono oggetto di continuo aggiornamento, per questo motivo anche le stime proposte possono essere soggette a variazioni.

I tassi di incidenza¹ rappresentati relativi ai casi confermati di Covid-19 di riportati in tabelle o mappe sono stati calcolati per ambito territoriale (Azienda, Distretto, Comune). L’andamento della curva epidemica e dell’indice di replicazione R_t^2 si riferiscono invece a tutto il territorio aziendale. Anche i tassi di copertura vaccinale³ sono presentati con dettaglio distrettuale.

¹Tasso di incidenza standardizzato: rapporto tra nuovi casi e popolazione suscettibile all’infezione standardizzato per età e sesso; permette di fare confronti tra popolazioni che hanno dinamiche diverse in termini di distribuzione di età e sesso nella popolazione residente

² $R(t)$: indice di trasmissibilità del contagio al tempo t - permette di monitorare l’efficacia degli interventi nel corso di un’epidemia; rappresenta il numero medio di infezioni trasmesse da ogni individuo infetto nel tempo e quindi alla luce anche degli effetti di eventuali interventi di contenimento. Se l’indice è pari a 1, significa che ogni infetto arriva a contagiare solo un altro soggetto e quindi l’epidemia si riproduce ma rimane costante come numero di soggetti, se invece l’indice è >1 l’epidemia si svilupperà esponenzialmente, se invece è < 1 l’epidemia tende ad esaurirsi e tanto più l’indice sarà basso tanto più veloce l’epidemia si esaurirà. Il metodo usato per di calcolo è quello proposto e validato dall’Imperial College di Londra (Cori et al. 2013) e stimato in Italia dalla Fondazione Bruno Kessler (Cereda et al. 2020).

³Tasso di copertura vaccinale: rapporto tra il numero di soggetti residenti vaccinati e la popolazione residente, per classe d’età.

Questo report è a cura di: *Vincenza Perlangeli, Lorenzo Pizzi, Filippo Ferretti, Paolo Marzaroli, Simona Saraceni, Muriel A. Musti, Chiara Giansante, Elisa Stivanello, Paolo Pandolfi del Dipartimento di Sanità Pubblica*