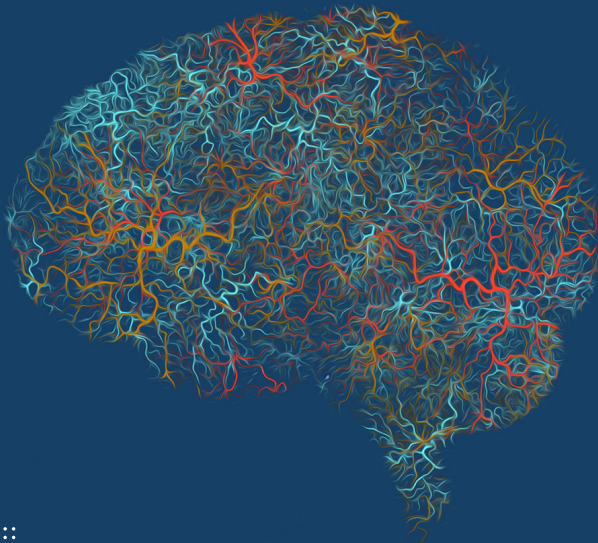


Modelli innovativi di ricerca e assistenza per la malattia di Parkinson: dal laboratorio al sistema



Società Medica Chirurgica - Palazzo dell'Archiginnasio
Piazza Galvani 1 - Bologna

Martedì 10 dicembre 2024 • dalle 10.00 alle 17.00

Main Lecture

**Brain-first and body-first Parkinson's
disease - theory, evidence, and implications**

Per Borghammer

MD, PhD, DMSc,

*Clinical Professor, Department of Clinical Medicine - Nuclear Medicine
and PET, Aarhus University, Denmark. He specializes in clinical imaging of
neurodegenerative disorders, in particular Parkinson's Disease (PD).*



SERVIZIO SANITARIO REGIONALE
EMILIA-ROMAGNA
Azienda Unità Sanitaria Locale di Bologna

Istituto delle Scienze Neurologiche
Istituto di Ricovero e Cura a Carattere Scientifico