

SERVIZIO SANITARIO REGIONALE  
EMILIA-ROMAGNA  
Azienda Unità Sanitaria Locale di Bologna

Istituto delle Scienze Neurologiche  
Istituto di Ricovero e Cura a Carattere Scientifico



Allegato 1)

24/5/2019

CONCORSO PUBBLICO, PER TITOLI ED ESAMI, A N. 1 POSTO DI  
DIRIGENTE MEDICO DELLA DISCIPLINA DI

NEURORADIOLOGIA

PROVA SCRITTA N. 1

Il candidato descriva una relazione sui seguenti casi clinici:

PROVA NON ESTRATTA

*cu lead*

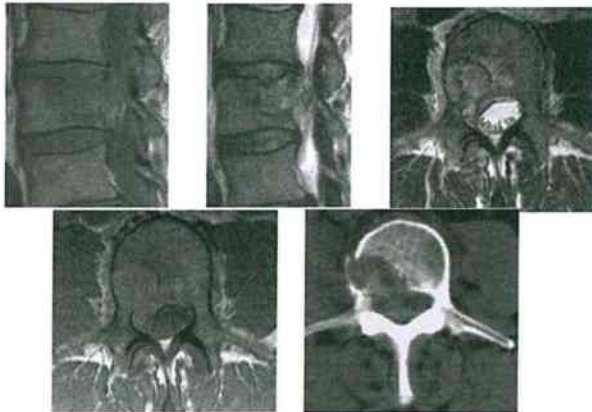
## Prova scritta Nr 1

CASE#1  
82 aa M  
Improvvisa perdita di coscienza



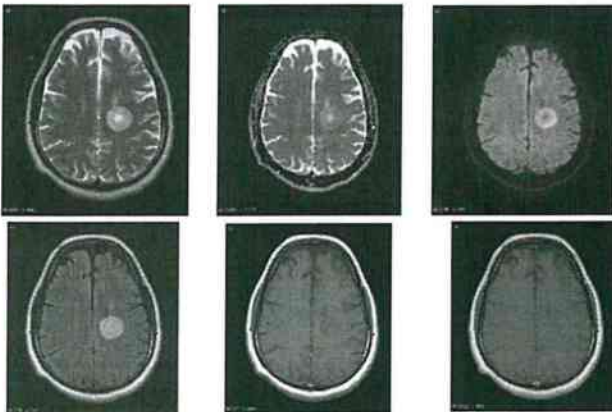
Discutete la diagnosi radiologica piu' probabile, la diagnostica differenziale, le eventuali ulteriori indagini neuroradiologiche e il possibile management clinico che consigliereste

CASE#2  
60 aaM  
Dolore lombare e dorsale severo insorto acutamente.



Discutete la diagnosi radiologica piu' probabile, le eventuali ulteriori indagini neuroradiologiche, la diagnostica differenziale e il possibile management clinico che consigliereste

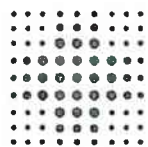
CASE#3  
30aa F  
Insorgenza subacuta di parestesie emisoma ed ipostenia emisoma destro



Discutete la diagnosi radiologica piu' probabile, le eventuali ulteriori indagini neuroradiologiche, la diagnostica differenziale e il possibile management clinico che consigliereste

*Handwritten signatures and a circular stamp:*  
Stamp: SERVIZIO SANITARIO REGIONALE - REGIONE EMILIA ROMAGNA, Azienda USL di Bologna  
Signatures: *Handwritten signatures in black ink.*

*Handwritten text:*  
PROVA  
NON ESTRATTA  
che fear



SERVIZIO SANITARIO REGIONALE  
EMILIA-ROMAGNA  
Azienda Unità Sanitaria Locale di Bologna

Istituto delle Scienze Neurologiche  
Istituto di Ricovero e Cura a Carattere Scientifico



Allegato 1)

24/5/2019

CONCORSO PUBBLICO, PER TITOLI ED ESAMI, A N. 1 POSTO DI  
DIRIGENTE MEDICO DELLA DISCIPLINA DI

NEURORADIOLOGIA

PROVA SCRITTA N. 2

Il candidato descriva una relazione sui seguenti casi clinici:

PROVA ESTRATTA  
*duca*

## Prova scritta Nr 2

CASE#1  
45 aa M  
Crisi epilettiche parziali complesse farmaco-resistenti



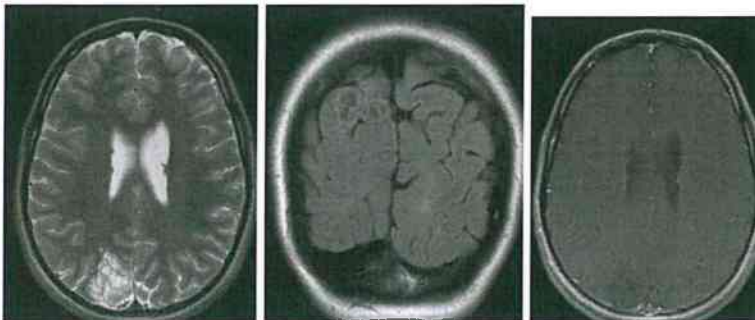
Discutete brevemente la diagnosi radiologica piu' probabile, nominate le strutture coinvolte, la diagnostica differenziale ed il possibile management clinico che consigliereste

CASE#2  
65 aa F  
Improvvisa cefalea e disequilibrio. Storia di ipertensione arteriosa



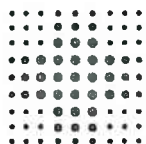
Discutete brevemente la diagnosi radiologica piu' probabile, la diagnosi differenziale, le eventuali ulteriori indagini neuroradiologiche e il possibile management clinico

CASE#3  
16aa F  
prima crisi epilettica. Assenza di familiarità



Discutete brevemente la diagnosi radiologica piu' probabile, la diagnostica differenziale, le eventuali ulteriori indagini neuroradiologiche e il possibile management clinico

*Handwritten signatures and a circular stamp:*  
Stamp: AZIENDA USL di Bologna - SERVIZIO SANITARIO REGIONALE - REGIONE EMILIA ROMAGNA  
*Handwritten text:* PROVA ESTRATTA dal Feat



SERVIZIO SANITARIO REGIONALE  
EMILIA-ROMAGNA  
Azienda Unità Sanitaria Locale di Bologna

Istituto delle Scienze Neurologiche  
Istituto di Ricovero e Cura a Carattere Scientifico



Allegato 1)

24/5/2019

CONCORSO PUBBLICO, PER TITOLI ED ESAMI, A N. 1 POSTO DI  
DIRIGENTE MEDICO DELLA DISCIPLINA DI

NEURORADIOLOGIA

PROVA SCRITTA N. 3

Il candidato descriva una relazione sui seguenti casi clinici:

PROVA NON ESTRATTA  
cubecan

### Prova scritta Nr 3

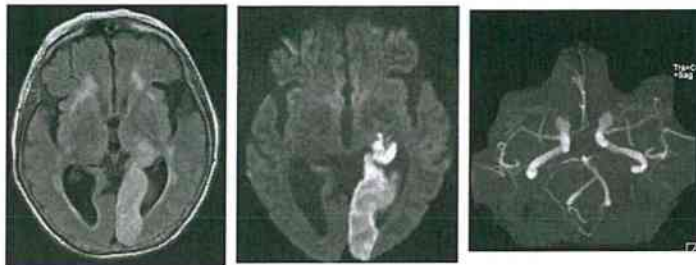
*Handwritten signatures and a circular stamp:*  
Stamp: SERVIZIO SANITARIO REGIONALE - REGIONE EMILIA ROMAGNA  
Azienda USL di Bologna

CASE#1  
70 aaF  
Dolore lombare acuto con ipostenia arti inferiori



Discutete la diagnosi radiologica piu' probabile, le eventuali ulteriori indagini neuroradiologiche, la diagnostica differenziale e il possibile management clinico che consigliereste

CASE#2  
68 aa M  
confusione mentale dopo incidente d'auto

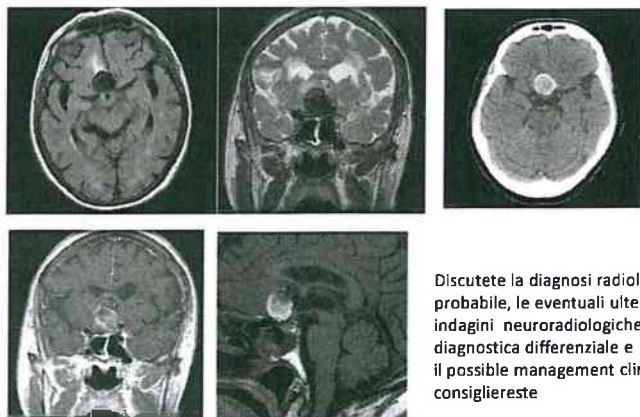


Discutete la diagnosi radiologica piu' probabile, le eventuali ulteriori indagini neuroradiologiche, la diagnostica differenziale e il possibile management clinico che consigliereste

*Handwritten text:* PROVA NON ESTRATTA

*Handwritten signature:* *dufer*

CASE#3  
80 aa M  
disturbi visivi



Discutete la diagnosi radiologica piu' probabile, le eventuali ulteriori indagini neuroradiologiche, la diagnostica differenziale e il possibile management clinico che consigliereste